

## NOTA DE PRENSA Nº 04 - 2006

### SE ACENTÚA RECUPERACIÓN DEL NIVEL DE EMPLEO EN EMPRESAS DE 50 A MÁS TRABAJADORES

Según informa el Observatorio Socio Económico Laboral **OSEL - CAJAMARCA**, en octubre la demanda de trabajadores asalariados en la ciudad de Cajamarca se recuperó por tercer mes consecutivo, esta vez en 9,9%, principalmente por la marcada recuperación reportada en el segmento de empresas privadas de 50 a más trabajadores las cuales presentaron la mayor expansión de los últimos 14 meses .

En efecto, el segmento de empresas de 50 a más trabajadores incrementó su demanda laboral en 10% en octubre respecto a similar mes del 2005, siendo la industria, los servicios prestados a empresas, comercio y establecimientos financieros las ramas de mayor dinámica en cuanto a demanda de asalariados. Por su parte, el segmento de empresas de 10 a 49 trabajadores incrementó su cantidad de mano de obra en 9.2%.

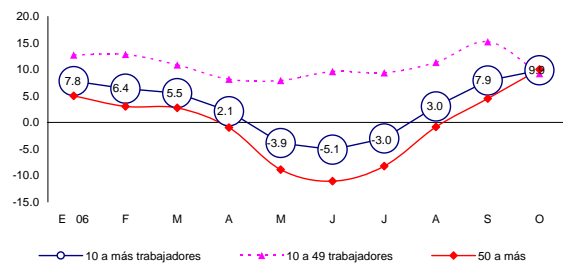
Sin embargo, en términos de la variación enero-octubre 2006 / enero-octubre 2005, la demanda laboral de la ciudad reporta un crecimiento de apenas 2.7%, principalmente por el desempeño del segmento de empresas de 10 a 49 trabajadores (10.7%) dado que las grandes empresas reportaron una caída de 1%, magro resultado asociado principalmente a la menor performance de la sub rama servicios prestados a empresas relacionada a la culminación de obras en los yacimientos mineros, la reducción en las operaciones de cuidado del medio ambiente y el termino de labores de supervisión de dichas obras, lo que provoco la reducción del personal en empresas de servicios de alquiler de maquinaria, trabajos de cuidado del medio ambiente y labores de supervisión de ingeniería.

Ciudad de Cajamarca: Variación del Empleo según tamaño de empresas y rama económica

Var. % (Ene-Oct 2006 / Ene-Oct 2005)			
Más Dinámicos		Menos Dinámicos	
<b>10 a 49 Trabajadores</b>		<b>10.7</b>	
Establecimientos financieros	24.8	Transportes y comunicaciones	-6.0
Electricidad, Gas y Agua	19.2		
Industria	14.4		
Agricultura	12.6		
Comercio	11.9		
Restaurantes y Hoteles	9.2		
Servicios Sociales y Comunes	6.5		
Servicios Prestados a Empresas	4.6		
Enseñanza	4.5		
<b>50 a más Trabajadores</b>		<b>-1.0</b>	
Restaurantes y Hoteles	19.7	Servicios Prestados a Empresas	-14.8
Transportes y comunicaciones	13.5	Enseñanza	-12.4
Minería	7.0	Comercio	-4.3
Industria	6.0	Servicios Sociales y Comunes	-6.2
Agricultura	5.1		
Establecimientos financieros	4.1		
<b>Total Ciudad Cajamarca</b>		<b>2.7</b>	

Fuente: MTPE - Encuesta Nacional de Variación Mensual del Empleo (ENVME)  
 Elaboración: DRTPE - Observatorio Socio Económico Laboral - OSEL CAJAMARCA

Ciudad de Cajamarca: Variación del Índice Mensual de Empleo por Tamaño de Empresa (Var. % Mensual)



Fuente: MTPE - Encuesta Nacional de Variación Mensual del Empleo (ENVME)  
 Elaboración: DRTPE - Observatorio Socio Económico Laboral - OSEL CAJAMARCA