

**GOBIERNO REGIONAL CUSCO
DIRECCIÓN REGIONAL DE TRABAJO Y PROMOCIÓN DEL EMPLEO**

REPORTE N° 06 - 2010

INDICADORES ECONÓMICOS, LABORALES Y FINANCIEROS EN LA REGIÓN CUSCO

En el presente reporte, el Observatorio Socio Económico Laboral (OSEL) de la Dirección Regional de Trabajo y Promoción del Empleo Cusco, presenta el comportamiento y evolución de los principales indicadores económicos, laborales y financieros actualizados al mes de mayo de 2010.

En mayo de 2010, las exportaciones alcanzaron US\$ 16,2 millones, registrando una disminución de 57,8% en relación a mayo de 2009. Sobre el sector turismo, el número de arribos aumentó en 13,7% respecto a similar mes del año anterior. Asimismo, los ingresos captados por la venta de entradas a Machupicchu y otras alternativas turísticas se incrementaron en 2,1%, según información del Banco Central de Reserva del Perú (BCRP).

En cuanto a los indicadores de Empleo, en mayo 2010, la ciudad del Cusco registró un crecimiento de 4,6% en comparación al mismo mes de 2009; mientras que, los contratos de mano de obra temporal descendieron en 0,7% frente a similar mes del año anterior. Por su parte, el número de personas colocadas por la Red CIL PROEmpleo presentó un aumento del 23,9% respecto al mes de mayo del año anterior, de acuerdo a la información del Ministerio de Trabajo y Promoción del Empleo (MTPE).

Asimismo, el Banco Central de Reserva del Perú (BCRP), indicó que los créditos del sistema financiero mostraron un incremento de 24,6% en el mes de mayo en relación al mismo mes del año 2009. En tanto, los depósitos mostraron una reducción de 2,0% frente al mismo mes del año anterior.

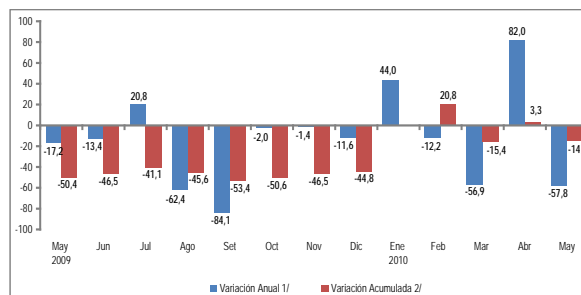
INDICADORES ECONÓMICOS

Exportaciones

Según el BCRP, las exportaciones acumuladas en la región Cusco, en el periodo enero a mayo de 2010 representaron US\$ 112,4 millones, lo que significó una disminución de 14,6% respecto al acumulado del mismo periodo del año anterior, debido principalmente a la reducción de las exportaciones de productos mineros (16,9%).

En tanto, las exportaciones en mayo de 2010 sumaron US\$ 16,2 millones; sin embargo disminuyeron en 57,8% en comparación al mismo mes del año 2009, debido a la menor exportación de productos mineros (60,0%).

**Gráfico N° 1
Región Cusco: Variación anual y acumulada del valor de las exportaciones
Mayo 2009 – Mayo 2010
(Porcentaje)**



Notas:
 - Información preliminar.
 - La variación acumulada en el mes de enero no se presenta por ser el primer mes del año en análisis.
 1/ Variación del mes indicado con respecto al mismo mes del año anterior.
 2/ Variación acumulada de enero al mes en análisis respecto al mismo periodo del año anterior.
Fuente: BCRP (Sede Cusco) Informe de Coyuntura y Estadísticas, mayo 2010.
Elaboración: DRTPPE – Observatorio Socio Económico Laboral (OSEL) Cusco.

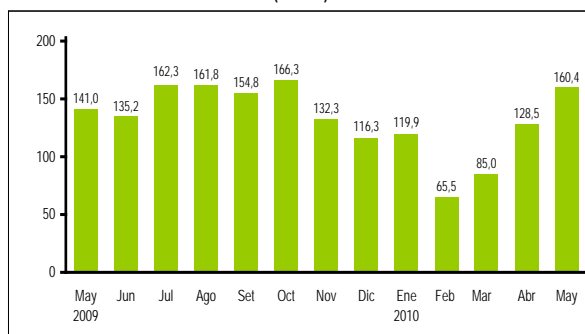
Turismo

La información del BCRP, revela que en la región Cusco el número acumulado de arribos de turistas a establecimientos de hospedaje durante el periodo enero - mayo de 2010, se redujo en 9,5% respecto al mismo periodo acumulado de 2009, explicado principalmente por el cierre temporal de la ciudadela de Machupicchu a inicios de este año, debido a los cambios climáticos presentados.

En el mes de mayo, se observó un incremento en la presencia de turistas de 13,7% en relación al mismo mes del año anterior. Debido al aumento en el número de turistas nacionales en 20,9% y turistas extranjeros en 9,5%, respecto al mes de mayo de 2009.

Asimismo, la venta de entradas a Machupicchu y otras alternativas turísticas en el mes de mayo 2010, generó un ingreso de S/. 10,5 millones, lo que significó un incremento de 2,1%, frente al mismo mes del año anterior.

Gráfico N° 2
Región Cusco: Evolución de los arribos de turistas
Mayo 2009 – Mayo 2010
(Miles)



Nota: información preliminar.
Fuente: BCRP (Sede Cusco) - Informe de Coyuntura y Estadísticas, mayo 2010.
Elaboración: DRTPE – Observatorio Socio Económico Laboral (OSEL) Cusco.

INDICADORES DE EMPLEO

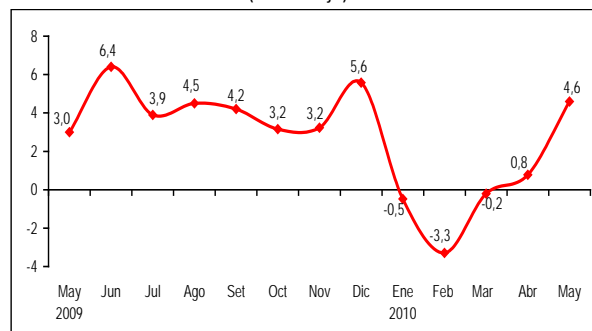
Índice de empleo

La Dirección Regional de Trabajo Cusco, informó que el empleo formal en empresas privadas de 10 y más trabajadores en la ciudad del Cusco, mostró un crecimiento de 4,6% en el mes de mayo de 2010, en comparación al mismo mes del año anterior, debido al mayor dinamismo generado en la actividad servicios (5,8%).

El aumento en servicios se explica por la mayor demanda de trabajadores en la subrama enseñanza, debido al aumento de personal administrativo y docente en los centros de educación superior universitaria, y a su vez, en los centros de educación básica.

Asimismo, la subrama servicios sociales comunales y de recreación también incidió en el aumento del empleo pero en menor proporción, debido al incremento de proyectos educativos a favor de los niños en edad escolar y por el inicio de proyectos de asistencia social a favor de los niños en las comunidades de escasos recursos económicos.

Gráfico N° 3
Ciudad de Cusco: Variación anual del empleo en empresas privadas
de 10 y más trabajadores
Mayo 2009 – Mayo 2010
(Porcentaje)



Nota: La variación anual es la variación porcentual del número de trabajadores asalariados del mes indicado respecto al mismo mes del año anterior.
Fuente: MTPE – Encuesta Nacional de Variación Mensual del Empleo, mayo 2010.
Elaboración: DRTPE – Observatorio Socio Económico Laboral (OSEL) Cusco.

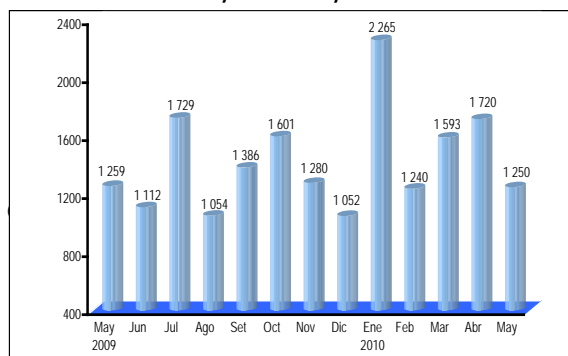
Por su parte, la rama de actividad comercio (5,4%), también aportó al crecimiento del empleo, esto debido a la apertura de nuevos locales para supermercados, lo que se tradujo en mayor contratación de trabajadores; de igual forma se requirió personal en las empresas comercializadoras de bebidas gaseosas y de venta de accesorios y acabados para el hogar.

Contratos de mano de obra temporal

De acuerdo al MTPE, en la región Cusco, los contratos de mano de obra temporal en el periodo enero – mayo de 2010, ascendieron en 14,0% en comparación al mismo periodo del año anterior.

En tanto, en el mes de mayo de 2010 los contratos se redujeron en 0,7% en comparación a similar mes del año pasado.

Gráfico N° 4
Región Cusco: Evolución de los contratos de mano de obra temporal
Mayo 2009 – Mayo 2010



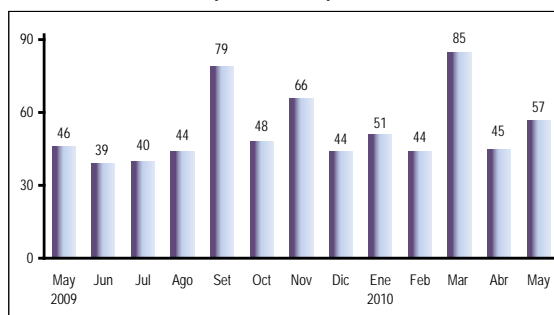
Nota: Información preliminar.
Fuente: MTPE – Oficina de Estadística e Informática, mayo 2010.
Elaboración: DRTPE – Observatorio Socio Económico Laboral (OSEL) Cusco.

Intermediación laboral

Durante el periodo acumulado de enero a mayo 2010, la variación anual de colocaciones hechas por la Red CIL PROEmpleo de Cusco, mostró un incremento de 17,0% en relación a enero - mayo del año 2009.

En el mes de mayo, la variación anual creció en 23,9% respecto al mismo mes del año anterior, es decir, se insertó a 11 personas en el mercado de trabajo, según la información de la bolsa de trabajo Red CIL PROEmpleo de la DRTPE Cusco.

Gráfico N° 5
Región Cusco: Evolución de personas colocadas por la Red CIL
PROEmpleo
Mayo 2009 – Mayo 2010



Nota: Información preliminar.
Fuente: MTPE – Red CIL PROEmpleo, mayo 2010.
Elaboración: DRTPE – Observatorio Socio Económico Laboral (OSEL) Cusco.

INDICADORES DEL SISTEMA FINANCIERO

Créditos del sistema financiero

Según el BCRP, en el mes de mayo de 2010, el sistema financiero mostró un saldo de colocaciones que alcanzó S/. 1 530,5 millones, evidenciando así un crecimiento anual de 24,6% en comparación al mes de mayo del año anterior, debido principalmente a los mayores créditos otorgados en moneda nacional, que sumaron S/. 1 114,3 millones. Según participación en los créditos, las mayores proporciones se registraron en la Caja Municipal Cusco con 27,7% y el Banco Continental con 20,5%.

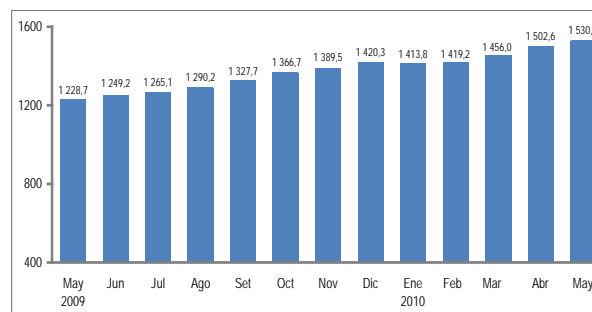
En cuanto, a la variación mensual de los créditos del sistema financiero, se pudo observar un incremento de 1,9% con relación al mes de abril de 2010.

Depósitos del sistema financiero

De acuerdo a la información mensual del BCRP, en el mes de mayo 2010, los depósitos alcanzaron S/. 1 402,7 millones, lo que significó un descenso de 2,0% frente al mes de mayo del año anterior, explicado principalmente por las menores captaciones de las instituciones bancarias que se redujeron en 19,5%.

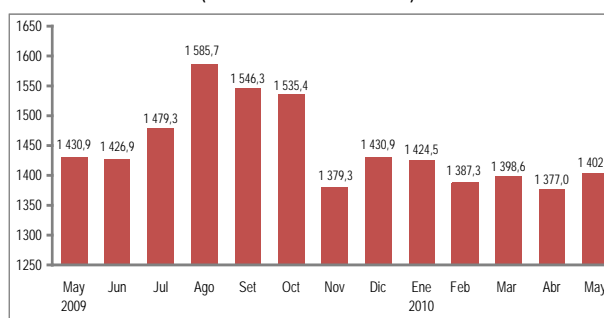
Por su parte, la variación mensual de los depósitos en el mes de mayo se incrementó en 1,9% en comparación al mes de abril del mismo año.

Gráfico N° 6
Región Cusco: Evolución de los créditos del sistema financiero
Mayo 2009 – Mayo 2010
(Millones de nuevos soles)



Fuente: BCRP (Sede Cusco) – Informe de Coyuntura y Estadísticas, mayo 2010.
Elaboración: DRTPE – Observatorio Socio Económico Laboral (OSEL) Cusco.

Gráfico N° 7
Región Cusco: Evolución de los depósitos del sistema financiero
Mayo 2009 – Mayo 2010
(Millones de nuevos soles)



Fuente: BCRP (Sede Cusco) – Informe de Coyuntura y Estadísticas, mayo 2010.
Elaboración: DRTPE – Observatorio Socio Económico Laboral (OSEL) Cusco.

Cusco, setiembre de 2010

Agradecemos su difusión

Observatorio Socio Económico Laboral (OSEL)

Dirección Regional de Trabajo y Promoción del Empleo Cusco