

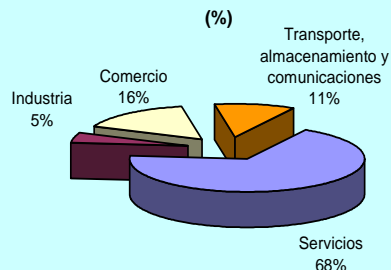
CIUDAD DE CUSCO: FUERZA DE TRABAJO E INDICADORES LABORALES, 2007

FUERZA DE TRABAJO	TOTAL ABSOLUTO
Población en Edad de Trabajar (PET)	230 477
Población Económicamente Activa (PEA)	136 794
PEA ocupada	124 229
Subempleo	56 258
Adecuadamente empleado	67 971
PEA desocupada	12 566
Población Inactiva	93 683
INDICADORES	%
Tasa de actividad	59,4
Ratio de empleo/población	53,9
Tasa de desempleo	9,2
Tasa de subempleo	41,1
Por horas	6,1
Por ingresos	35,0

Fuente: MTPE-Encuesta de Hogares Especializada en Niveles de Empleo, 2007

Elaboración: DRTPE-Observatorio Socio Económico Laboral Cusco

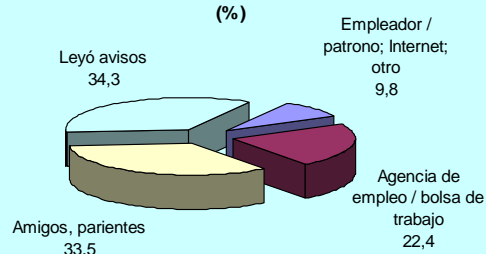
CIUDAD DE CUSCO: DISTRIBUCION DEL EMPLEO EN EMPRESAS DE 10 Y MAS TRABAJADORES SEGÚN RAMA DE ACTIVIDAD ECONÓMICA, 2008



Fuente: MTPE - Encuesta Nacional de Variación Mensual del Empleo, 2008.

Elaboración: DRTPE - Observatorio Socio Económico Laboral Cusco

CIUDAD DE CUSCO: CÓMO BUSCAN TRABAJO LOS DESEMPLEADOS, 2007



Una de las formas más frecuentes de búsqueda de empleo en la ciudad de Cusco es la lectura de avisos en diarios y revistas (34,3%), es por ello que algunos contienen amplias secciones de avisos económicos y de empleos. Es también importante la información proporcionada por los amigos y/o parientes (33,5%) como una forma de conseguir un empleo.

CIUDAD DE CUSCO: DISTRIBUCIÓN DE LOS DESEMPLEADOS POR NIVEL EDUCATIVO, 2007

Nivel educativo	Absoluto	%
Total	12.566	100,0
Educación básica (primaria y secundaria)	5.580	44,4
Superior no universitaria	3.458	27,5
Superior universitaria	3.528	28,1

Fuente: MTPE - Encuesta de Hogares Especializada en Niveles de Empleo, 2007.

Elaboración: DRTPE - Observatorio Socio Económico Laboral Cusco

El mayor porcentaje de desempleados se encuentra en las personas con nivel superior (universitaria y no universitaria) que representa el 55,6%.

Tríptico Socio Económico Laboral

Año 4 N° 01 - Junio 2009

INTERMEDIACIÓN LABORAL EN LA CIUDAD DE CUSCO

Frente a los nuevos retos que plantea el mercado laboral, los servicios de intermediación laboral adquieren una gran importancia, al vincular de manera eficaz a los trabajadores que están en búsqueda de empleo y a las empresas que presentan vacantes y desean contratar personal.

Con la finalidad de conocer las características de la intermediación laboral, el Observatorio Socio Económico Laboral Cusco (OSEL) ha elaborado el presente tríptico con los principales indicadores laborales, los cuales nos permiten conocer las características del mercado laboral así como la demanda, oferta y colocaciones de trabajo.

La información utilizada proviene de la Unidad Técnica RED CIL - PROEMPLEO (oficina encargada de recopilar información de la demanda y oferta de trabajo), Encuesta de Hogares Especializada en Niveles de Empleo (MTPE) y Encuesta Nacional de Hogares Condiciones de Vida y Pobreza, ejecutada por el Instituto Nacional de Estadística e Informática (INEI).

Abog. Jorge Morales Zea
Director Regional
Econ Julio Pérez P.
Coordinador OSEL Cusco

Dirección: Av. Micaela Bastidas S/N 2do Piso Wanchaq - Cusco

Teléfono: (084) 263588

Correo: cusco_osel@mintra.gob.pe

Página web: www.mintra.gob.pe/peel/proyectos/cusco.htm

www.regioncusco.gob.pe



CUSCO

INTERMEDIACIÓN LABORAL EN LA CIUDAD DE CUSCO

CIUDAD DE CUSCO: SERVICIO DE COLOCACIONES POR GRUPO OCUPACIONAL, 2008

Grupo ocupacional	2008 (%)		
	Oferta	Demanda	Colocados
Vendedores	4,9	9,9	9,6
Profesionales técnicos y ocupaciones afines	53,1	35,6	37,6
Empleados de oficina	17,3	26,4	23,0
Trabajadoras de hogar	4,5	7,4	5,3
Artisanos y operarios	5,7	7,7	8,3
Trabajadores de servicios, meseros, recepción otros	9,4	8,8	11,0
Conductores	1,7	1,5	1,9
Agricultores, ganaderos y pesca	0,4	0,2	0,2
Obreros y jornaleros	1,2	1,1	1,8
Gerentes, administradores y funcionarios	1,5	1,0	0,8
Mineros y canteros	0,1	0,3	0,5
Total	100,0	100,0	100,0

Fuente: MTPE - Unidad Técnica RED CIL - PROEMPLEO.
Elaboración: DRTPE - Observatorio Socio Económico Laboral Cusco.

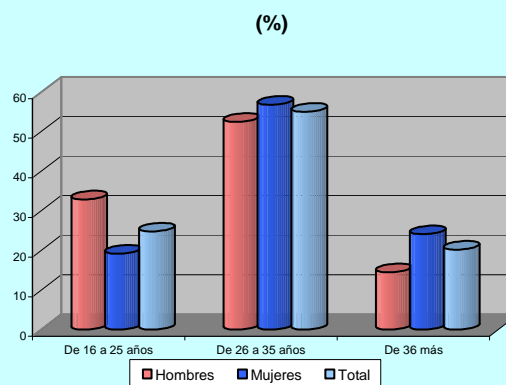
CIUDAD DE CUSCO: COLOCACIONES POR SEXO SEGÚN GRUPOS DE EDAD, 2008

Grupos de edad	Cusco (%)		
	Hombre	Mujer	Total
Total absoluto	370	255	625
Total relativo	100,0	100,0	100,0
De 16 a 25 años	22,4	39,6	29,4
De 26 a 35 años	55,9	46,3	52,0
De 36 a más años	21,6	14,1	18,6

Fuente: MTPE - Unidad Técnica RED CIL - PROEMPLEO.
Elaboración: DRTPE - Observatorio Socio Económico Laboral Cusco.

Según rangos de edad, 5 de cada 10 empleos son ocupados por personas entre 26 a 35 años. Además, el 40,8% de las vacantes colocadas fueron cubiertas por mujeres.

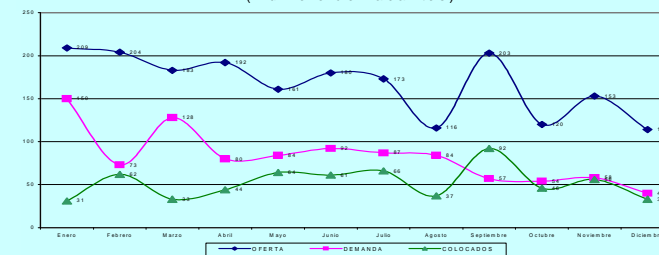
CIUDAD DE CUSCO: COLOCACIONES POR SEXO SEGÚN GRUPOS DE EDAD, 2008



Fuente: MTPE - Unidad Técnica RED CIL - PROEMPLEO.
Elaboración: DRTPE - Observatorio Socio Económico Laboral Cusco.

El mayor porcentaje de la oferta laboral corresponde a personas de 26 a 35 años (49 de cada 100).

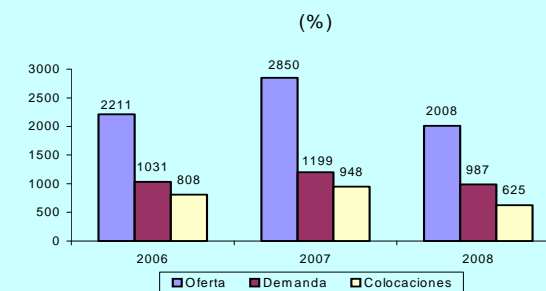
CIUDAD DE CUSCO: OFERTA, DEMANDA Y COLOCACIONES SEGUN MESES, 2008 (Número de vacantes)



Fuente: MTPE - Unidad Técnica RED CIL - PROEMPLEO.
Elaboración: DRTPE - Observatorio Socio Económico Laboral Cusco.

Durante el periodo enero-diciembre de 2008 la oferta y demanda de trabajadores expresados en número de vacantes a disminuido, como resultado el número de personas colocadas es menor. A partir de mayo de 2008 la evolución del número de colocados responde principalmente al movimiento de la oferta de empleo.

CIUDAD DE CUSCO: OFERTA, DEMANDA Y COLOCACIONES, 2006 - 2008



Fuente: MTPE - Unidad Técnica RED CIL - PROEMPLEO.
Elaboración: DRTPE - Observatorio Socio Económico Laboral Cusco.

Se confirma que para el 2008, se ha presentado una disminución de los servicios de Oferta, Demanda y Colocaciones de empleos, en comparación a la cantidad de empleo registrado en el 2006 y 2007.

CIUDAD DE CUSCO: COLOCACIONES POR SEXO SEGÚN NIVEL DE CALIFICACION, 2008

Nivel de Calificación	Cusco (%)		
	Hombre	Mujer	Total
Total absoluto	369	256	625
Total relativo	100,0	100,0	100,0
Dirección	0,8	0,8	0,8
Profesional	16,8	24,2	19,8
Técnico	21,7	32,4	26,1
Operativo	40,7	32,8	37,4
No Calificado	20,1	9,8	15,8

Fuente: MTPE - Unidad Técnica RED CIL - PROEMPLEO.
Elaboración: DRTPE - Observatorio Socio Económico Laboral Cusco.

Las mayores colocaciones son en el nivel de calificación operativo y técnico.