

MUJERES EN EL MERCADO LABORAL

CIUDADES DE CUSCO Y AREQUIPA: PEA OCUPADA POR SEXO SEGÚN GRUPO OCUPACIONAL, 2007

(Porcentajes)

Grupo ocupacional	Cusco		Arequipa	
	Hombre	Mujer	Hombre	Mujer
Total absoluto	67 540	56 689	189 843	153 422
Total relativo	100,0	100,0	100,0	100,0
Profesional, técnico, gerente, administrador	27,6	26,3	23,1	21,8
Empleado de oficina	6,3	6,5	6,0	7,4
Vendedores	12,6	37,9	13,4	31,8
Artesano, operario, obrero, jornalero y N.E.	27,1	8,3	24,1	8,9
Trabajador de servicios y del hogar	13,3	20,5	11,0	26,0
Otros 1/.	13,3	0,5	22,4	4,2

Nota: Los datos de las mujeres de la categoría otros de ambas ciudades son referenciales.

1/. Incluye a agricultor, ganadero, pescador, minero y conductor.

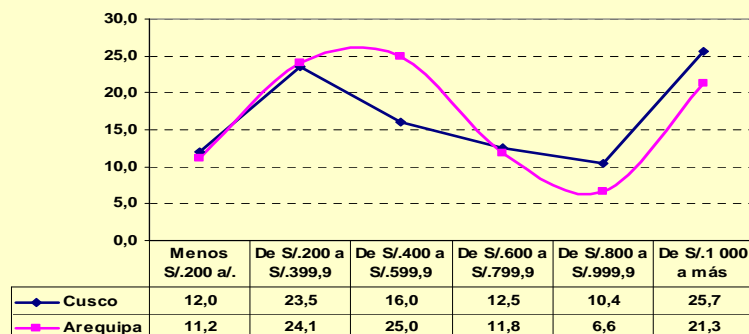
Fuente: MTPE - Encuesta de Hogares Especializada en Niveles de Empleo, setiembre 2007

Elaboración: DRTPE - Observatorio Socio Económico Laboral Cusco.

En las ciudades de Cusco y de Arequipa el 37,9% y el 31,8% de mujeres respectivamente se desempeñan como vendedoras, una ocupación que no necesita mayor instrucción educativa.

CIUDADES DE CUSCO Y AREQUIPA: PEA OCUPADA FEMENINA SEGÚN RANGO DE INGRESOS, 2007

(Porcentajes)



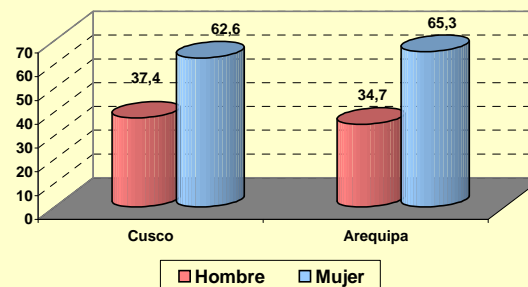
Fuente: MTPE - Encuesta de Hogares Especializada en Niveles de Empleo, setiembre 2007

Elaboración: DRTPE - Observatorio Socio Económico Laboral Cusco.

Un dato que podemos resaltar es que existen más mujeres (48,6%) en la ciudad de Cusco que superan los 600 Nuevos Soles de ingresos mensuales, en comparación a la ciudad de Arequipa, donde el mayor porcentaje de ellas (60,3%) ganan entre S/. 200 y S/. 600

CIUDADES DE CUSCO Y AREQUIPA: POBLACIÓN INACTIVA POR SEXO, 2007

(Porcentajes)



Fuente: MTPE - Encuesta de Hogares Especializada en Niveles de Empleo, setiembre 2007

Elaboración: DRTPE - Observatorio Socio Económico Laboral Cusco.

El porcentaje de inactividad de las mujeres es mucho más alta que de varones, y las razones más frecuentes son realizar los quehaceres del hogar y ser estudiante.

CIUDADES DE CUSCO Y AREQUIPA: RAZONES DE INACTIVIDAD POR SEXO, 2007

(Porcentajes)

Razones de inactividad	Cusco		Arequipa	
	Hombre	Mujer	Hombre	Mujer
Total absoluto	34 996	58 687	86 409	162 374
Total relativo	100,0	100,0	100,0	100,0
Estudiando	73,2	40,0	57,4	34,4
Quehaceres del hogar 1/.	6,0	47,9	6,7	50,5
Jubilado y rentista	12,4	5,5	22,6	6,2
Otros 2/.	8,4	6,6	13,3	8,9

1/. Los datos para los hombres de ambas ciudades son referenciales.

2/. Incluye a quienes están esperando inicio de trabajo, enfermos, incapacitados para el trabajo entre otros.

Fuente: MTPE - Encuesta de Hogares Especializada en Niveles de Empleo, setiembre 2007

Elaboración: DRTPE - Observatorio Socio Económico Laboral Cusco.

Las principales razones de inactividad para las mujeres en la ciudad de Cusco y de Arequipa son la realización de los quehaceres del hogar, mientras que en la población masculina se explica por encontrarse en calidad de estudiante.

Informes:

OBSERVATORIO SOCIO ECONÓMICO LABORAL CUSCO

Av. Micaela Bastidas S/N 2do Piso Wanchaq - Cusco

Teléfono (084) 263588

E-mail : cusco_osel@mintra.gob.pe



PERÚ

Ministerio de Trabajo y Promoción del Empleo



Tríptico Socio Económico Laboral

Año 3 N° 03 - Diciembre 2008

PRINCIPALES INDICADORES LABORALES DE LA POBLACIÓN FEMENINA EN LAS CIUDADES DE CUSCO Y AREQUIPA

Con la finalidad de conocer las características más importantes de la población femenina en el mercado laboral en las ciudades de Cusco y de Arequipa, el Observatorio Socio Económico Laboral del Cusco (OSEL) ha elaborado el presente tríptico con los principales indicadores laborales, para determinar la presencia y participación de la mujer en las actividades productivas que se han incrementado notoriamente en las últimas décadas. Sin embargo, a pesar de su rápida inserción en el mercado laboral, existe todavía una gran desigualdad de oportunidades frente a los varones.

En el presente tríptico se presentan datos de la PEA ocupada por grupos de edad, nivel educativo, categoría ocupacional, horas semanales de trabajo, grupo ocupacional y por rango de ingresos de las ciudades de Cusco y Arequipa por tener similitudes económicas, geográficas, históricas entre otras.

Dirección: Av. Micaela Bastidas S/N 2do Piso Wanchaq - Cusco

Teléfono: (084) 263588

Correo: cusco_osel@mintra.gob.pe

Página web: www.mintra.gob.pe/peel/proyectos/cusco.htm

www.regioncusco.gob.pe



CUSCO

Hecho el depósito legal en la Biblioteca Nacional del Perú N° 2006 -11546

MUJERES EN EL MERCADO LABORAL

CIUDADES DE CUSCO Y AREQUIPA: PRINCIPALES INDICADORES LABORALES POR SEXO, 2007

Indicadores laborales	Cusco		Arequipa	
	Hombre	Mujer	Hombre	Mujer
A. Cifras absolutas				
Población en Edad de Trabajar	107 819	122 658	290 640	334 907
Población Económicamente Activa	72 823	63 971	204 232	172 533
PEA ocupada	67 540	56 689	189 843	153 422
Subempleo	26 001	30 257	77 244	89 710
Por horas	2 842	5 494	14 120	22 597
Por ingresos	23 159	24 763	63 124	67 113
Adecuadamente empleados	41 539	26 432	112 599	63 712
PEA desocupada	5 283	7 283	14 388	19 111
Población inactiva	34 996	58 687	86 409	162 374
B. Indicadores (%)				
Tasa de actividad 1/.	67,5	52,2	70,3	51,5
Tasa de desempleo 2/.	7,3	11,4	7,0	11,1
Tasa de subempleo 3/.	35,7	47,3	37,8	52,0
Por horas	3,9	8,6	6,9	13,1
Por ingresos	31,8	38,7	30,9	38,9
Ratio de empleo / población 4/.	62,6	46,2	65,3	45,8

1/. (PEA/PET)

2/. (PEA desocupada/PEA)

3/. (PEA subempleada/PEA)

4/. (PEA ocupada/PET)

Fuente: MTPE - Encuesta de Hogares Especializada en Niveles de Empleo, setiembre 2007

Elaboración: DRTPE - Observatorio Socio Económico Laboral Cusco.

Respecto a los indicadores laborales, estos son desfavorables en la población femenina en ambas regiones: Las tasas de actividad son inferiores, mientras que las tasas de desempleo y subempleo son mayores a las de los hombres.

En relación a las tasas de subempleo femenino, en la región Arequipa es mayor (52,0%) en relación al subempleo de sus congeneres cusqueños (47,3%), principalmente, por el lado del desempleo por horas.

CIUDADES DE CUSCO Y AREQUIPA: PEA OCUPADA POR SEXO SEGÚN GRUPOS DE EDAD, 2007

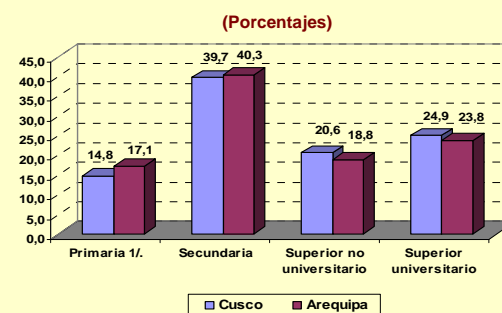
Grupos de edad	(Porcentajes)			
	Cusco		Arequipa	
	Hombre	Mujer	Hombre	Mujer
Total absoluto	67 540	56 689	189 843	153 422
Total relativo	100,0	100,0	100,0	100,0
De 14 a 24 años	17,1	18,5	17,6	18,5
De 25 a 44 años	48,5	52,2	52,1	52,1
De 45 a 54 años	18,9	19,7	16,7	17,0
De 55 a más años	15,5	9,7	13,6	12,4

Fuente: MTPE - Encuesta de Hogares Especializada en Niveles de Empleo, setiembre 2007

Elaboración: DRTPE - Observatorio Socio Económico Laboral Cusco.

El mayor porcentaje de mujeres ocupadas tienen entre 25 y 44 años de edad, tanto en la ciudad de Cusco como de Arequipa.

CIUDADES DE CUSCO Y AREQUIPA: PEA OCUPADA FEMENINA SEGÚN NIVEL EDUCATIVO, 2007



Nota: Considera nivel educativo completo e incompleto.

1/. Incluye personas sin nivel educativo.

Fuente: MTPE - Encuesta de Hogares Especializada en Niveles de Empleo, setiembre 2007

Elaboración: DRTPE - Observatorio Socio Económico Laboral Cusco.

Más del 50% de mujeres ocupadas en las ciudades de Cusco y de Arequipa no cuentan con estudios superiores técnicos ni universitarios. Existiendo la mayor concentración de mujeres con educación secundaria en ambas ciudades.

CIUDADES DE CUSCO Y AREQUIPA: PEA OCUPADA POR SEXO SEGÚN HORAS SEMANALES DE TRABAJO, 2007

Horas semanales de trabajo	(Porcentajes)			
	Cusco		Arequipa	
	Hombre	Mujer	Hombre	Mujer
Total absoluto	67 540	56 689	189 843	153 422
Total relativo	100,0	100,0	100,0	100,0
Hasta 34 horas semanales	12,9	23,1	13,8	27,7
De 35 a 47 horas semanales	19,1	19,1	18,1	23,2
48 horas semanales	13,2	9,9	16,6	13,5
De 49 a 59 horas semanales	13,9	14,4	13,3	11,3
De 60 a más horas semanales	40,9	33,5	38,2	24,4

Fuente: MTPE - Encuesta de Hogares Especializada en Niveles de Empleo, setiembre 2007

Elaboración: DRTPE - Observatorio Socio Económico Laboral Cusco.

El mayor porcentaje de mujeres ocupadas en la ciudad de Cusco se encuentran laborando más de 60 horas semanales. Mientras que en la ciudad de Arequipa la mayoría de mujeres trabajan menos de 34 horas a la semana.

CIUDADES DE CUSCO Y AREQUIPA: PEA OCUPADA POR SEXO SEGÚN CATEGORÍA OCUPACIONAL, 2007

Categoría ocupacional	(Porcentajes)			
	Cusco		Arequipa	
	Hombre	Mujer	Hombre	Mujer
Total absoluto	67 540	56 689	189 843	153 422
Total relativo	100,0	100,0	100,0	100,0
Empleador	6,7	4,9	9,8	3,7
Asalariado privado 1/.	36,7	25,5	47,6	34,0
Asalariado público 1/.	17,2	14,2	9,0	12,0
Independiente	34,2	38,7	30,5	34,8
Otros 2/.	5,3	16,8	3,0	15,6

Nota: Los datos de empleador para las mujeres de ambas ciudades son referenciales, así como los datos de los hombres en la categoría otros de la ciudad de Arequipa.

1/. Incluye a empleados y obreros.

2/. Incluye a los trabajadores familiares no remunerados, trabajadores del hogar y practicantes.

Fuente: MTPE - Encuesta de Hogares Especializada en Niveles de Empleo, setiembre 2007

Elaboración: DRTPE - Observatorio Socio Económico Laboral Cusco.

En las ciudades de Cusco y de Arequipa gran parte de las mujeres se desempeñan como independientes alcanzando el 38,7% del total de la PEA ocupada femenina en la ciudad de Cusco y el 34,8% en Arequipa. Asimismo, se desempeñan en gran porcentaje en el sector privado.