



PERÚ

Ministerio
de Trabajo
y Promoción del Empleo

“Indicadores Socio Económico Laborales de Lima Sur”



bservatorio
Socio Económico
Laboral



OSEL
Lima Sur

Elaboración: OSEL Lima Sur
Exposición: David Tenorio

Lima, 28 de Agosto de 2009

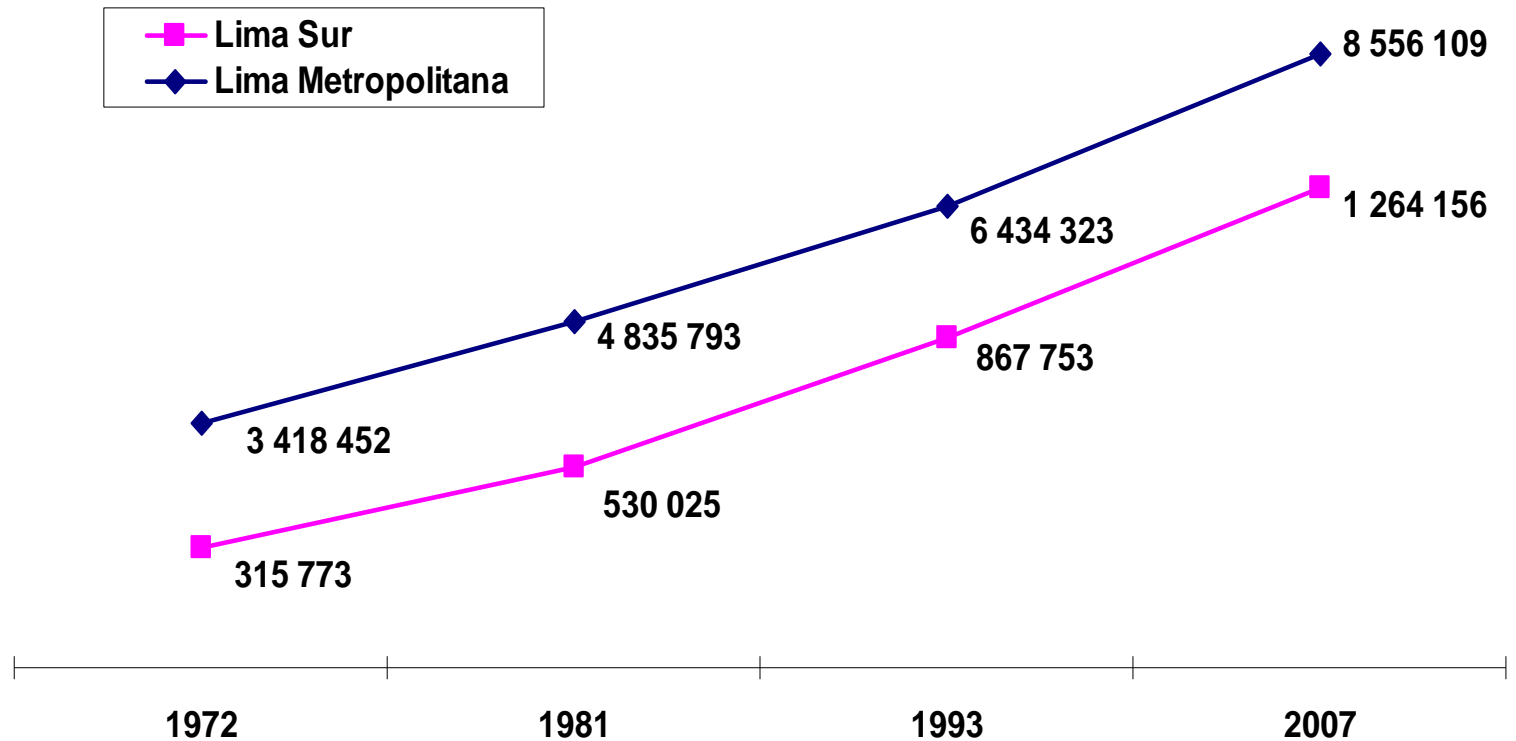


CONTENIDO

- I. Indicadores sociodemográficos de Lima Sur.**
- II. Indicadores del sistema educativo.**
- III. Información laboral de Lima Sur.**
- IV. Información laboral de los jóvenes de Lima Sur.**

INDICADORES SOCIODEMOGRÁFICOS DE LIMA SUR

LIMA SUR Y LIMA METROPOLITANA: EVOLUCIÓN DE LA POBLACIÓN TOTAL

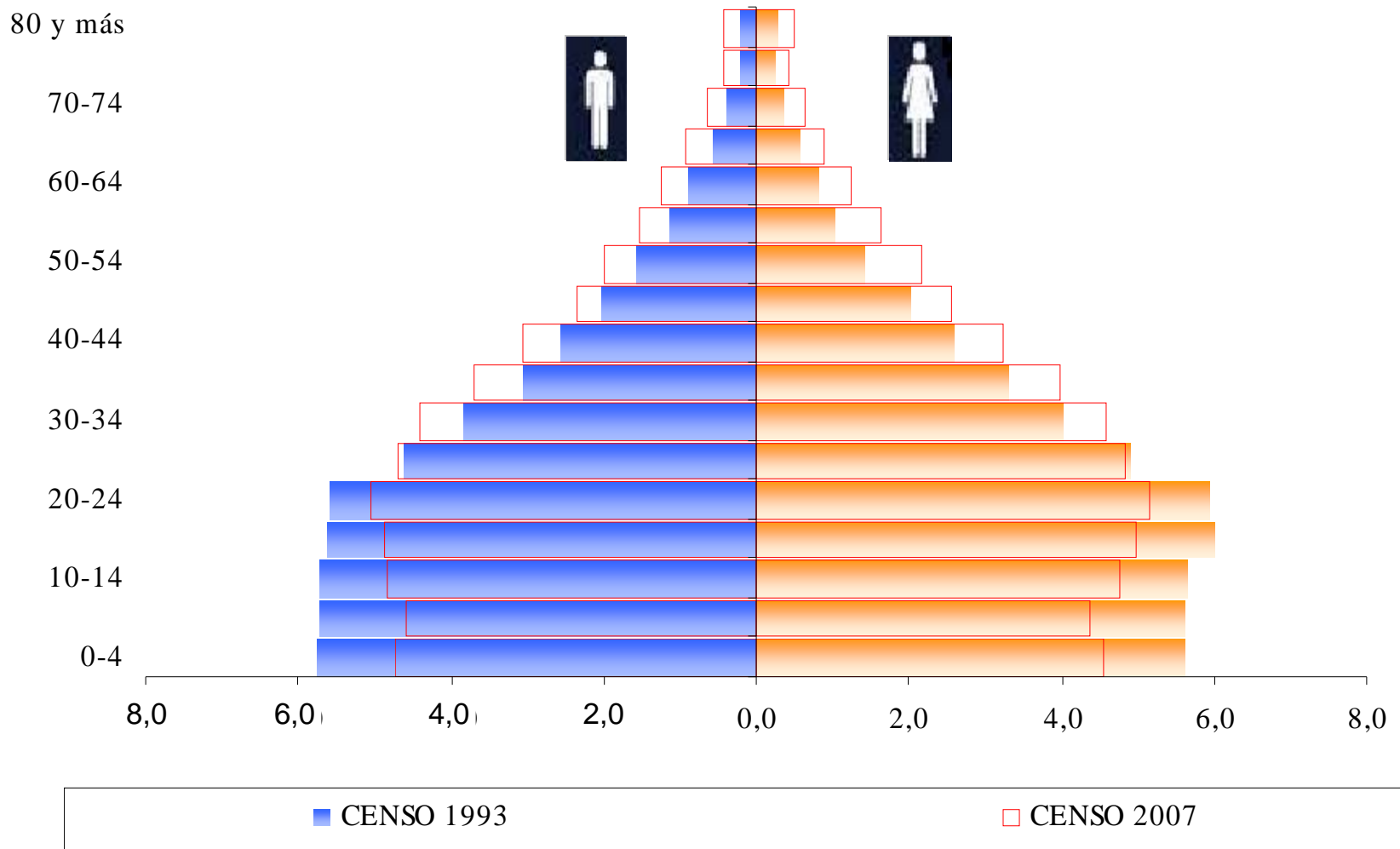


La población en Lima Metropolitana ha crecido 2,5 veces en los últimos 35 años. En tanto, la población en Lima Sur se ha incrementado en 4 veces.

Fuente: INEI. Censos Nacionales, 1972, 1981, 1993, 2007.

Elaboración: MTPE- Observatorio Socio Económico Laboral Lima Sur.

LIMA SUR: DISTRIBUCIÓN DE LA POBLACIÓN, SEGÚN GRUPOS DE EDAD, POR SEXO (Porcentaje)



Fuente: INEI. Censos 2007 XI de Población y VI de Vivienda.
 Elaboración: MTPE- Observatorio Socio Económico Laboral Lima Sur.

LIMA SUR: POBLACIÓN ANALFABETA DE 15 AÑOS Y MÁS, SEGÚN DISTRITO

Distritos	Población total de 15 y más años (absoluto)	Población Analfabeta (absoluto)	Tasa de analfabetismo (%)
Lima Metropolitana	6 344 239	114 176	1,8
Lima Sur	905 273	21 998	2,4
Lurín	44 152	1 206	2,7
Pachacámac	46 589	1 565	3,4
San Juan de Miraflores	269 590	6 425	2,4
Villa El Salvador	271 780	5 995	2,2
Villa María del Triunfo	273 162	6 807	2,5

Fuente: INEI. Censos 2007 XI de Población y VI de Vivienda.
Elaboración: MTPE- Observatorio Socio Económico Laboral Lima Sur.

LIMA SUR: POBLACIÓN AFILIADA A UN SEGURO DE SALUD, SEGÚN DISTRITO (Porcentaje)

Distritos	Afiliado a algún seguro	No tiene ningún seguro
Lima Metropolitana	42,3	57,7
Lima Sur	35,5	64,5
Lurín	39,0	61,0
Pachacámac	31,5	68,5
San Juan de Miraflores	37,4	62,6
Villa El Salvador	35,2	64,8
Villa María del Triunfo	34,3	65,7

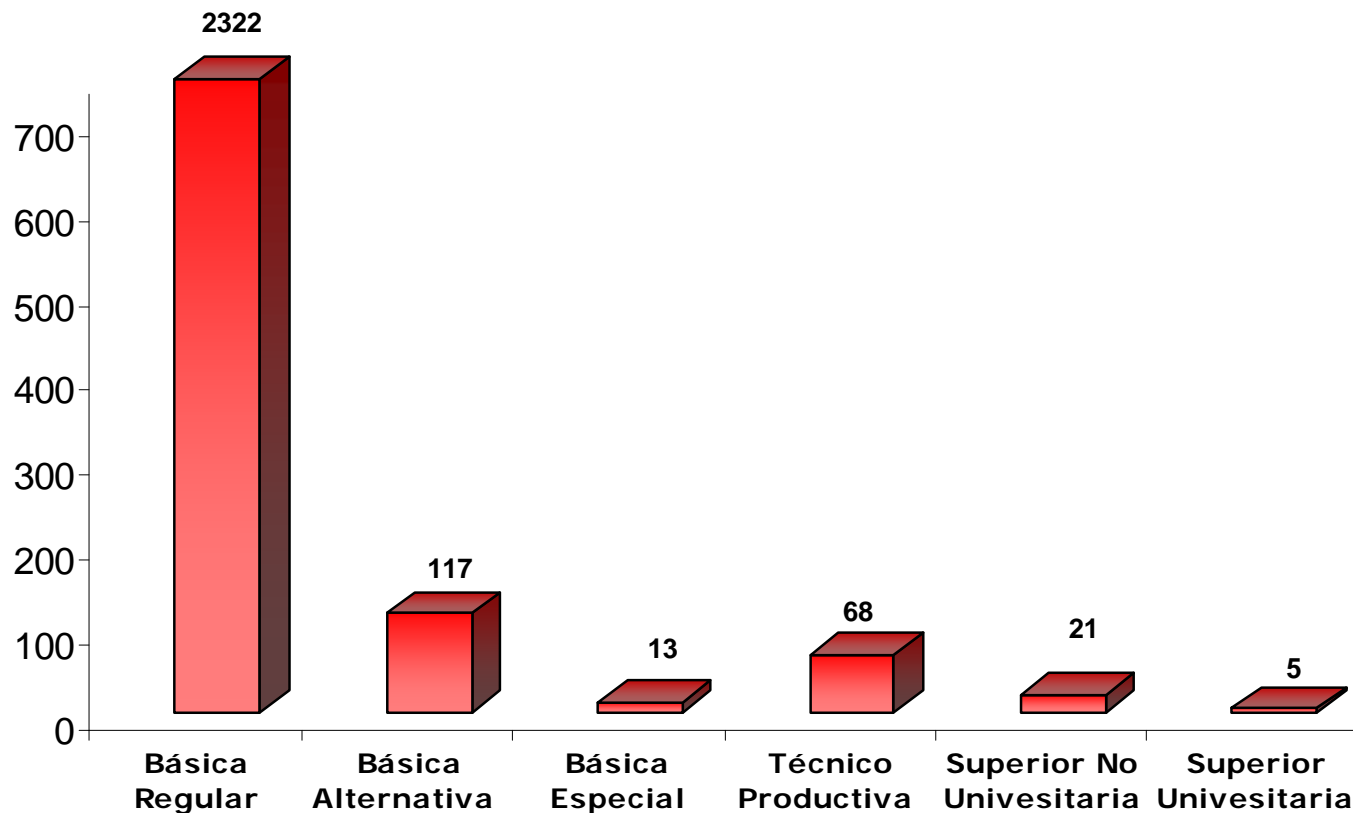
Nota: *Algún seguro* se refiere al Seguro Integral de Salud (SIS), ESSALUD, y otro (seguro de salud de las fuerzas armadas, policiales o seguro privado de salud).

Fuente: INEI. Censos 2007 XI de Población y VI de Vivienda.

Elaboración: MTPE- Observatorio Socio Económico Laboral Lima Sur.

INDICADORES DEL SISTEMA EDUCATIVO

LIMA SUR: NÚMERO DE INSTITUCIONES EDUCATIVAS POR ETAPA, 2008



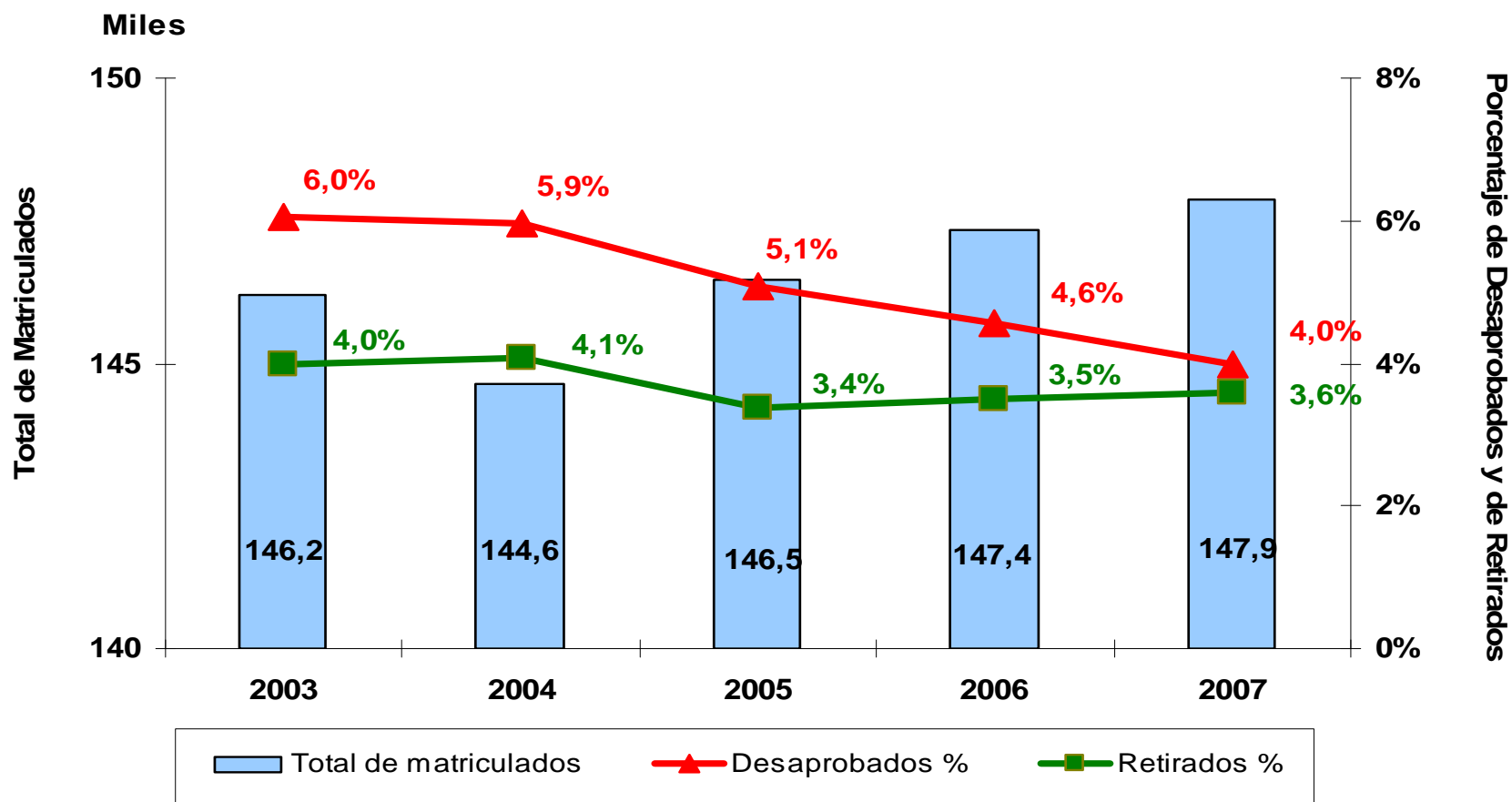
Nota: El número de instituciones educativas considera públicas y privadas.

La Educación Alternativa incluye Educación de Adultos. La Educación Técnico Productiva incluye Educación Ocupacional.

Fuente: MINEDU - Censo Escolar. 2008

Elaboración: MTPE - Observatorio Socio Económico Laboral Lima Sur

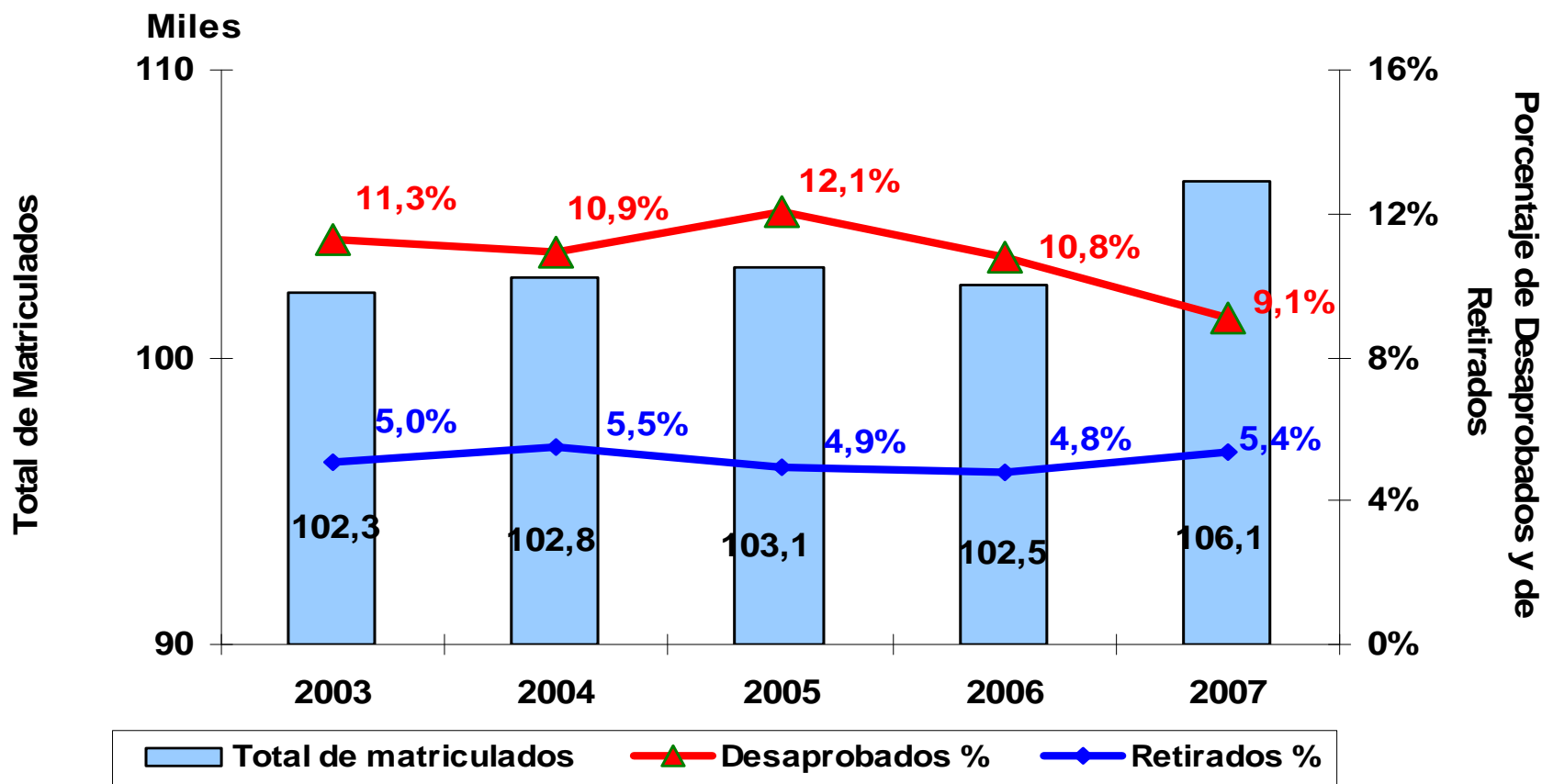
LIMA SUR: NÚMERO DE MATRICULADOS EN EDUCACIÓN PRIMARIA, SEGÚN RESULTADO DEL AÑO ESCOLAR



Fuente: MINEDU - Censo Escolar. 2003-2007

Elaboración: MTPE - Observatorio Socio Económico Laboral Lima Sur

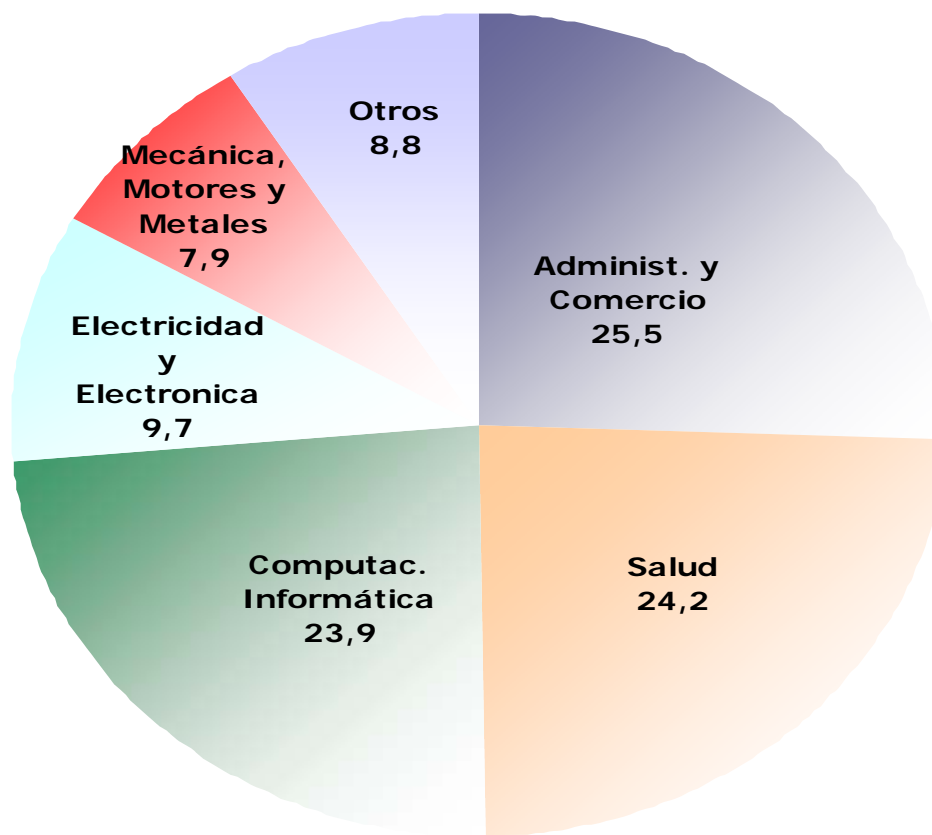
LIMA SUR: NÚMERO DE MATRICULADOS EN EDUCACIÓN SECUNDARIA, SEGÚN RESULTADO DEL AÑO ESCOLAR



Fuente: MINEDU - Censo Escolar. 2003 - 2007

Elaboración: MTPE - Observatorio Socio Económico Laboral Lima Sur

LIMA SUR: EGRESADOS DE INSTITUTOS DE EDUCACIÓN SUPERIOR TECNOLÓGICA, SEGÚN FAMILIA DE PROFESIÓN NO UNIVERSITARIA (Porcentaje)



Nota: La categoría otros incluye estudios en actividades asistenciales, industrias alimentarias, construcción, actividades agrarias y estética personal.

Fuente: MINEDU - Censo Escolar. 2007

Elaboración: MTPE - Observatorio Socio Económico Laboral Lima Sur

INFORMACIÓN LABORAL DE LIMA SUR

LIMA SUR: DISTRIBUCIÓN DE LA POBLACIÓN EN EDAD DE TRABAJAR (PET)

Población en Edad de Trabajar (PET)
882 239

Población Económicamente Activa (PEA)
592 611 (67,2%)

Inactivos
289 628 (32,8%)



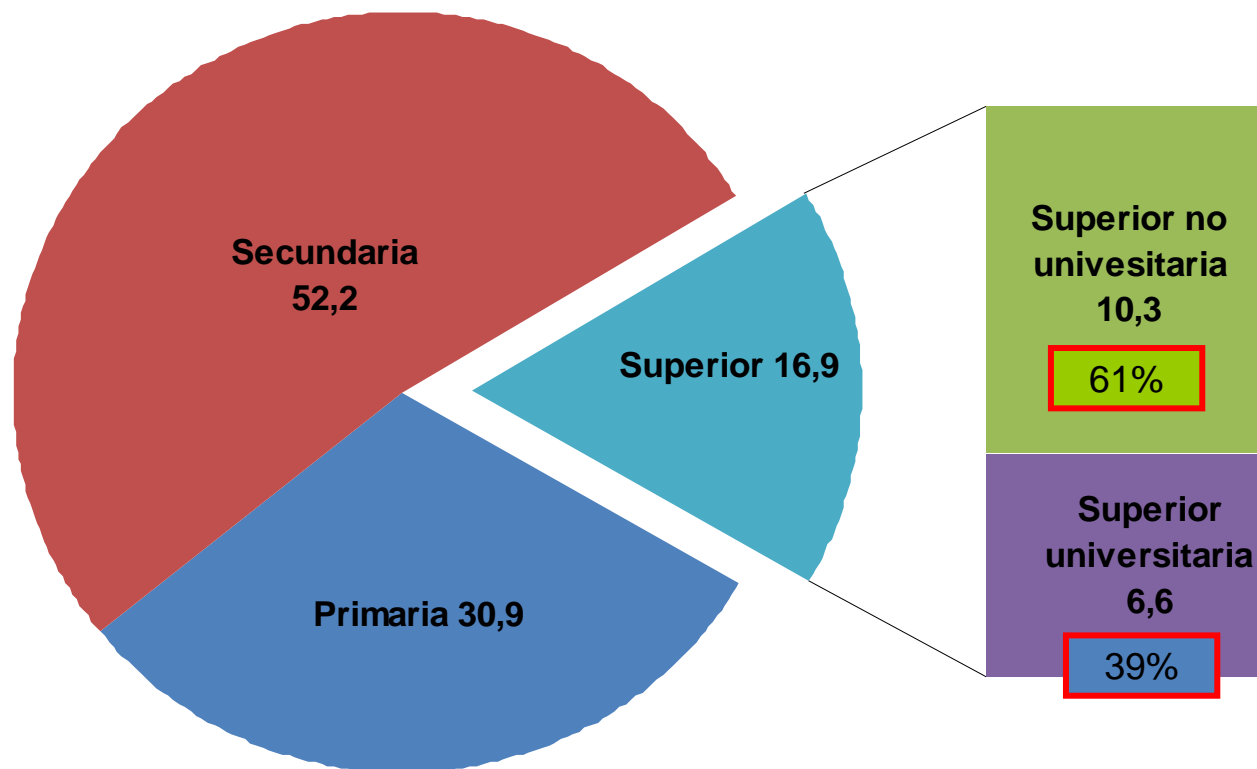
PEA Ocupada
546 116
92,2%



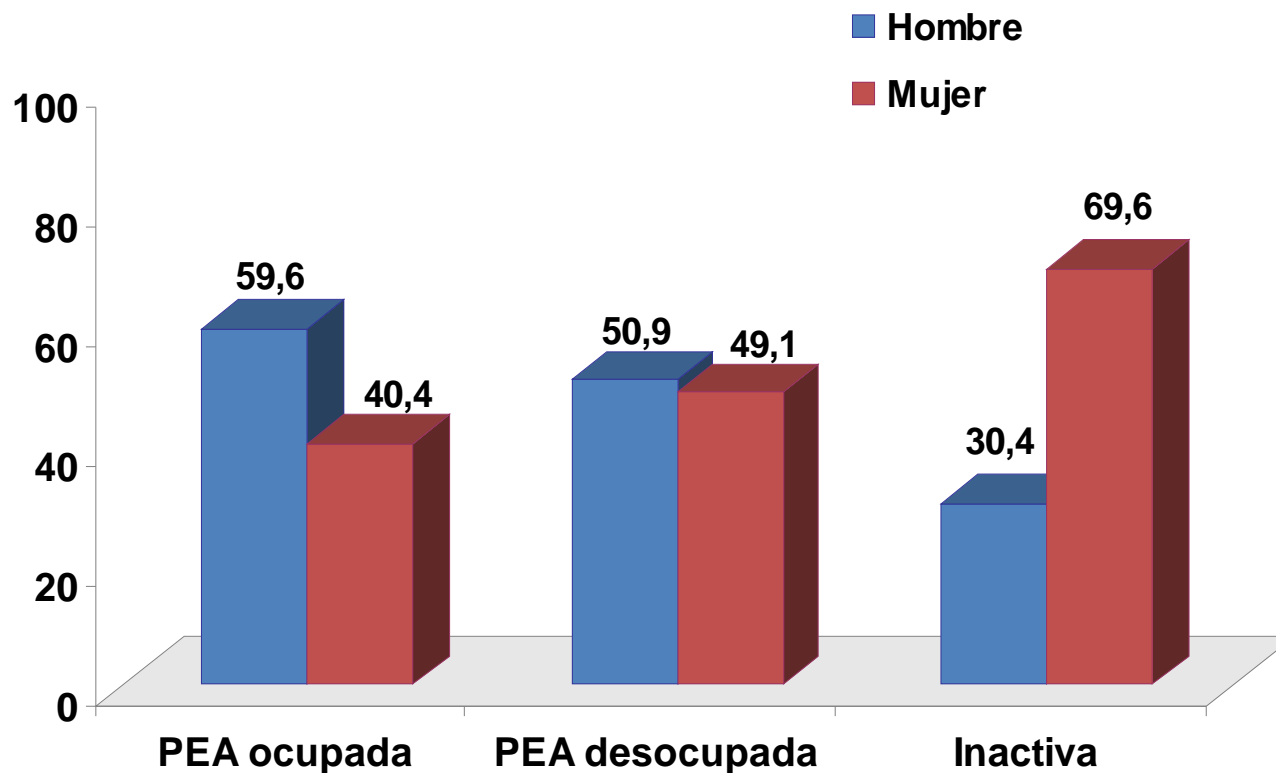
PEA Desocupada
46 495
7,8%



LIMA SUR: DISTRIBUCIÓN DE LA POBLACIÓN EN EDAD DE TRABAJAR POR NIVEL EDUCATIVO (Porcentaje)

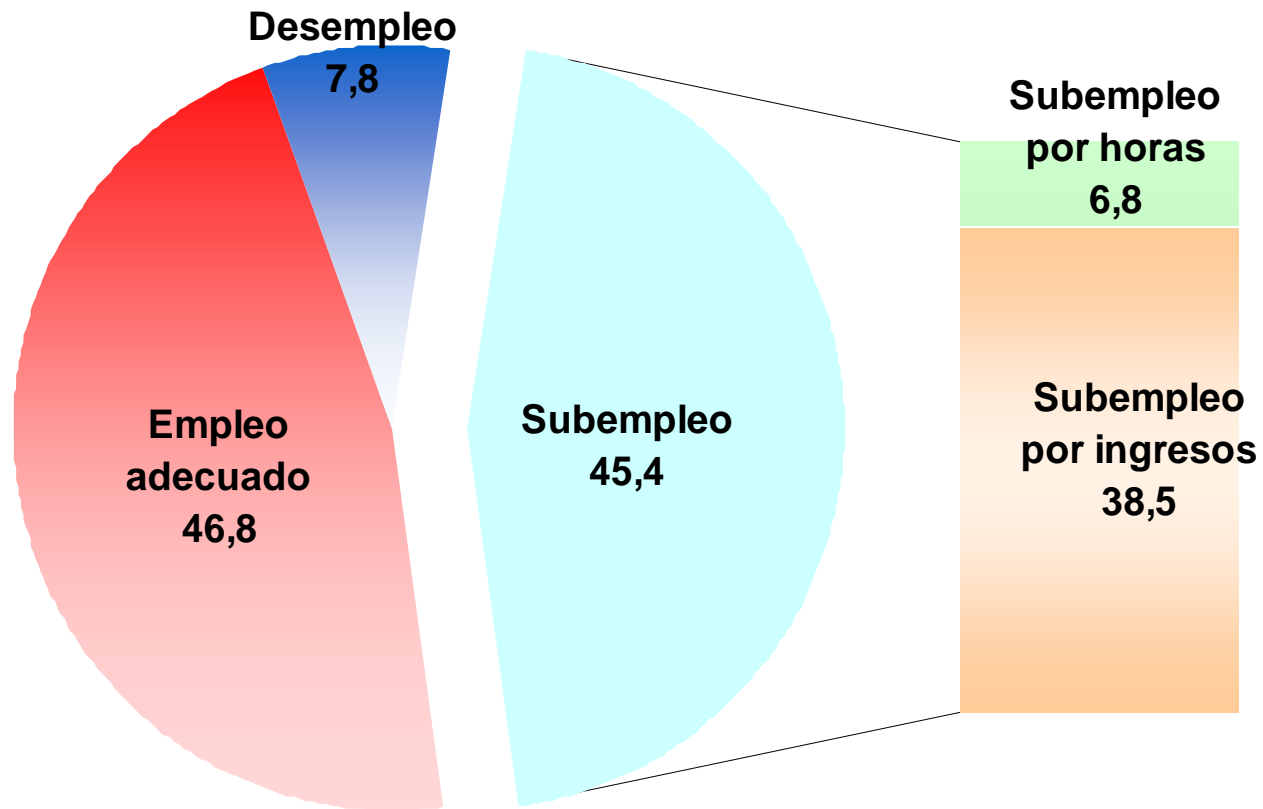


LIMA SUR: DISTRIBUCIÓN DE LA PET POR SEXO, SEGÚN CONDICIÓN DE ACTIVIDAD (Porcentaje)

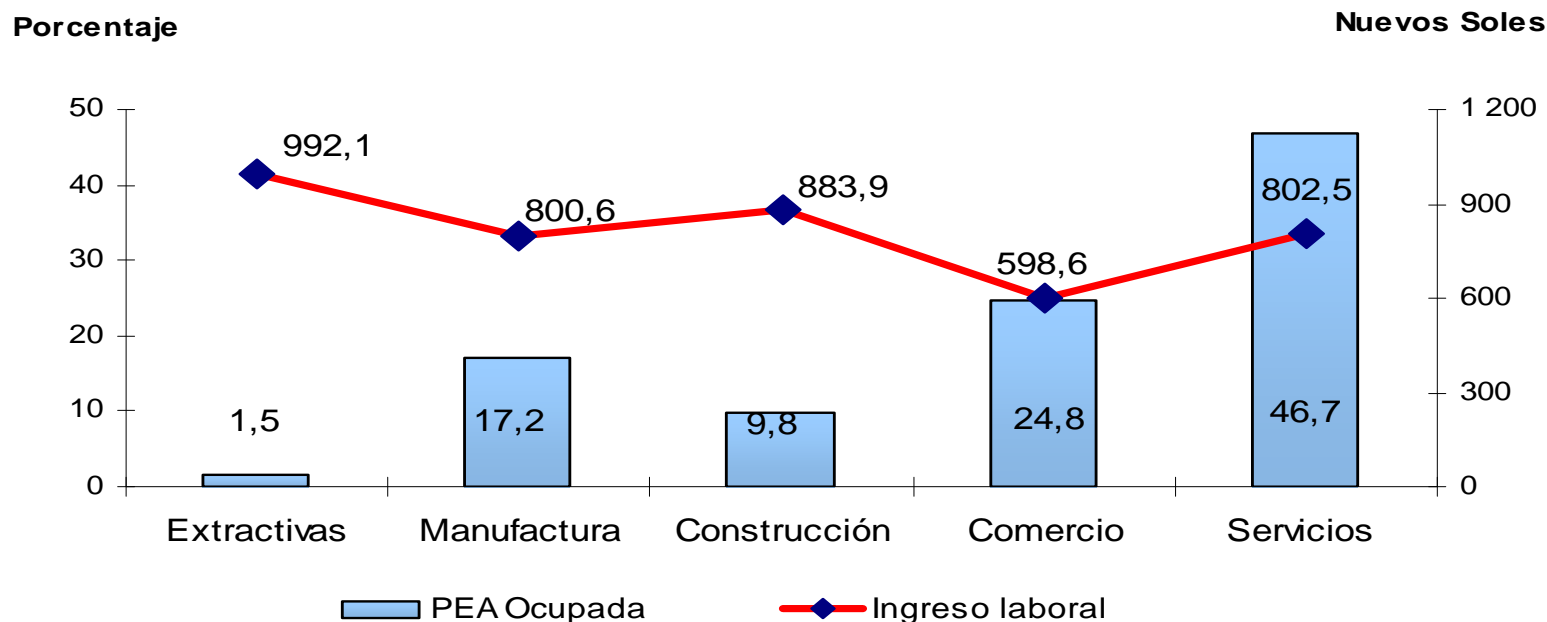


Fuente: Convenio MTPE - PROPOLI - CS. OSEL Lima Sur. Encuesta de Hogares Especializada de Niveles de Empleo. 2006
Elaboración: MTPE - Observatorio Socio Económico Laboral Lima Sur

LIMA SUR: PEA SEGÚN NIVEL DE EMPLEO (Porcentaje)



LIMA SUR: POBLACIÓN OCUPADA POR INGRESO PROMEDIO LABORAL MENSUAL Y RAMAS DE ACTIVIDAD



Nota: Excluye al trabajador familiar no remunerado

Extractiva incluye a los sectores agricultura, ganadería, silvicultura, pesca y minería

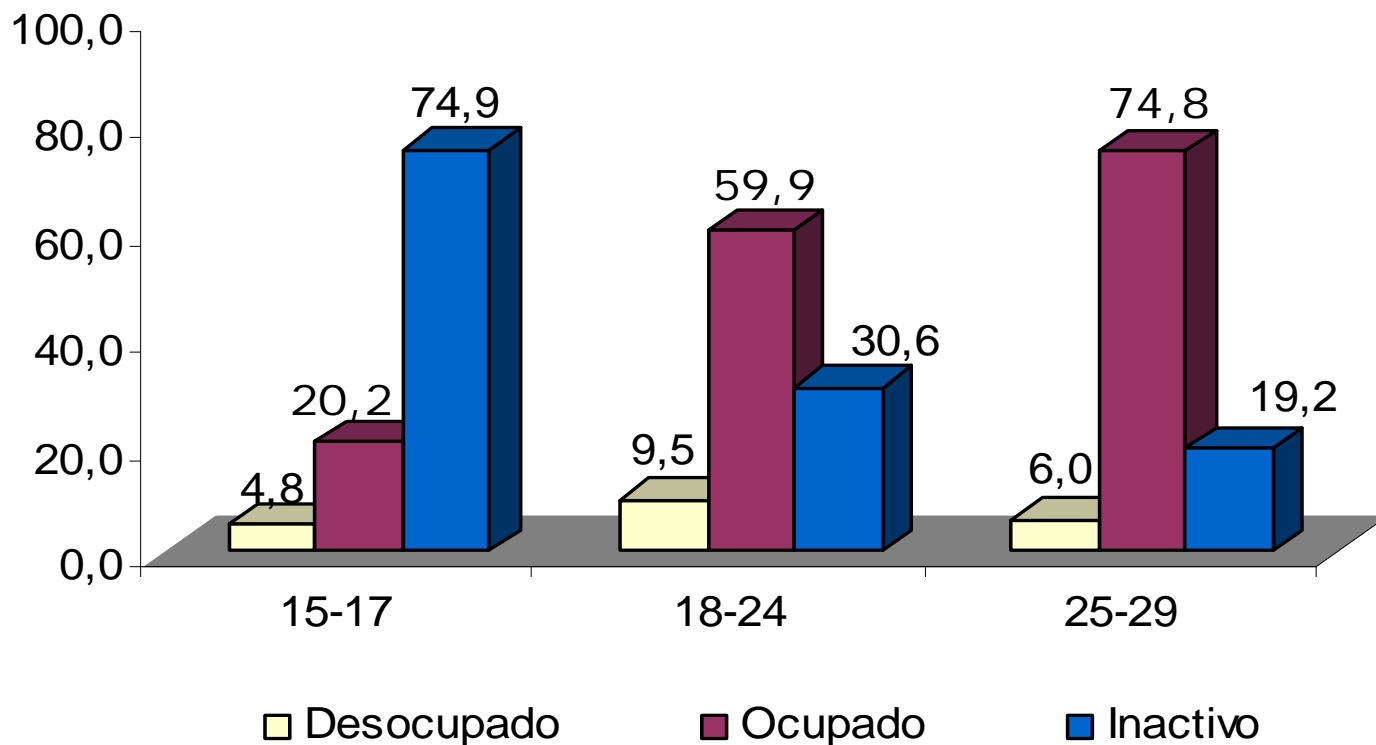
Servicios incluye a los sectores servicios y hogares

Fuente: Convenio MTPE - PROPOLI - CS. OSEL Lima Sur. Encuesta de Hogares Especializada de Niveles de Empleo. 2006

Elaboración: MTPE - Observatorio Socio Económico Laboral Lima Sur

INFORMACIÓN LABORAL DE LOS JÓVENES DE LIMA SUR

LIMA SUR: CONDICIÓN LABORAL DE LOS JÓVENES, POR GRUPOS DE EDAD (Porcentaje)



Nota: La población de jóvenes considera a las personas de 15 a 29 años

Fuente: Convenio MTPE - PROPOLI - CS. OSEL Lima Sur. Encuesta de Hogares Especializada de Niveles de Empleo. 2006

Elaboración: MTPE - Observatorio Socio Económico Laboral Lima Sur

LIMA SUR: ACTIVIDADES REALIZADAS POR LOS JÓVENES (Porcentaje)

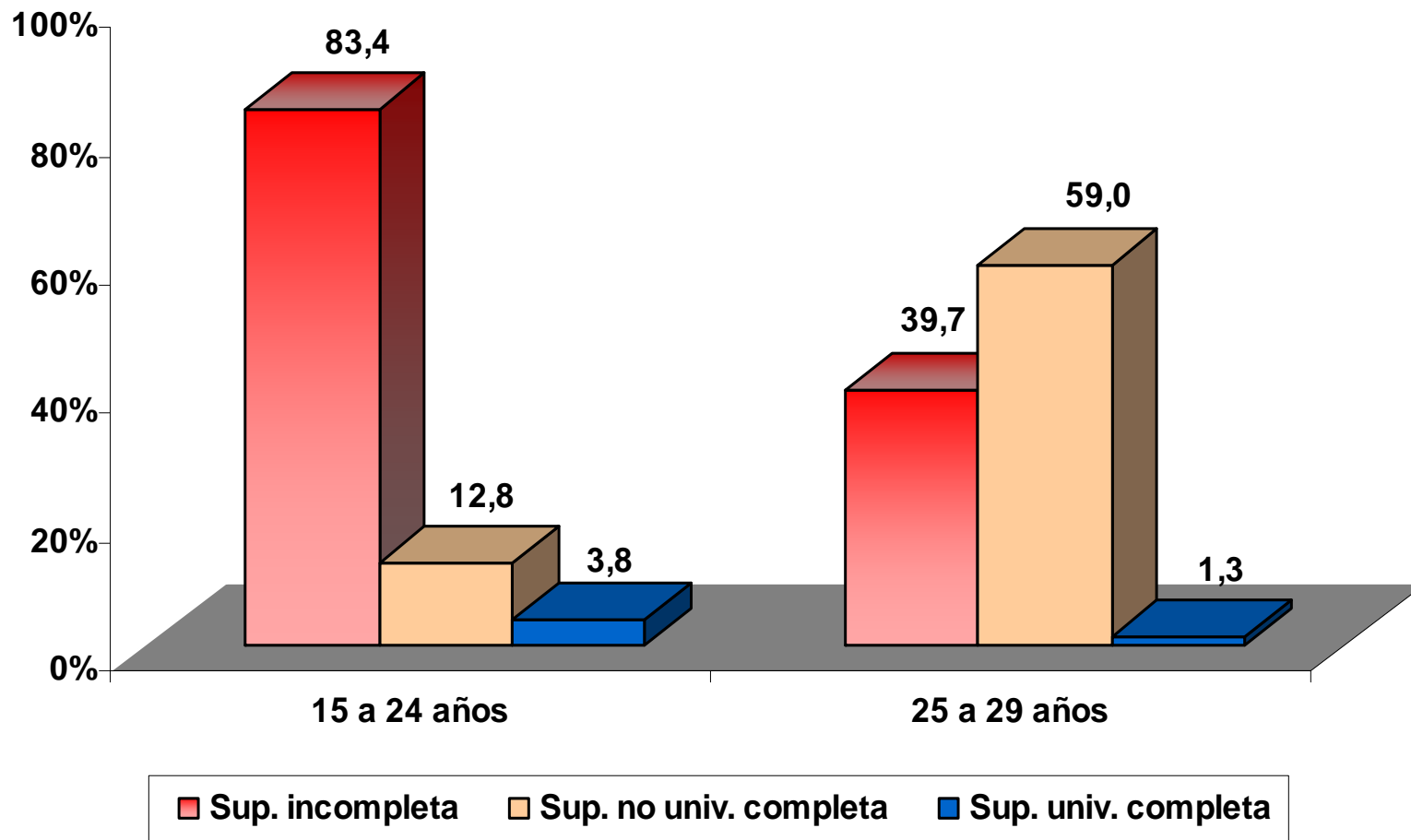


Nota: La población de jóvenes considera a las personas de 15 a 29 años

Fuente: Convenio MTPE - PROPOLI - CS. OSEL Lima Sur. Encuesta de Hogares Especializada de Niveles de Empleo. 2006

Elaboración: MTPE - Observatorio Socio Económico Laboral Lima Sur

LIMA SUR: JÓVENES DESOCUPADOS POR NIVEL DE EDUCACIÓN SUPERIOR (Porcentaje)



Nota: La población de jóvenes considera a las personas de 15 a 29 años

Fuente: Convenio MTPE - PROPOLI - CS. OSEL Lima Sur. Encuesta de Hogares Especializada de Niveles de Empleo. 2006

Elaboración: MTPE - Observatorio Socio Económico Laboral Lima Sur

CONTACTO

Web: <http://www.mintra.gob.pe/peel/index.htm>

Teléfono: 315-7100 (Anexo 1031) / 769 - 3494

Email: peel@mintra.gob.pe

osel_limasur@mintra.gob.pe

PEEL: Av. Salaverry 655 – Piso 10 – Jesús María

OSEL Lima Sur: Centro de Innovación Tecnológica de la Madera
Av. Solidaridad (cuadra 3) Mz “F” Lote 12
Parque Industrial -Villa El Salvador

GRACIAS