

REPORTE Nº 05 – 2010

INDICADORES ECONÓMICOS, LABORALES Y FINANCIEROS EN LA REGIÓN AREQUIPA

La Gerencia Regional de Trabajo y Promoción del Empleo a través del Observatorio Socio Económico Laboral (OSEL) Arequipa, presentan el reporte de indicadores para el periodo anual abril 2009 – abril 2010. El cual tiene como objetivo informar sobre el comportamiento de los indicadores de producción, mercado laboral y sistema financiero de la Región.

Según la información del Banco Central de Reserva del Perú (BCRP), en abril 2010 la producción agropecuaria de la región muestra una reducción de -1,6% con respecto al mismo mes del año anterior; mientras que la producción industrial disminuyó en -2,4%. Las exportaciones de la región crecieron 99,2% respecto a abril de 2009, debido al considerable aumento de las exportaciones de productos tradicionales, principalmente mineros.

Según la Encuesta Nacional de Variación Mensual del Empleo (ENVME), en abril 2010 el empleo en empresas privadas de 10 y más trabajadores en la ciudad de Arequipa registró un aumento de 7,5% en relación al mismo mes del año anterior, debido al incremento del empleo en las actividades servicios e industria. Respecto a los contratos temporales para el mismo mes, estos se incrementaron en 19,6% respecto a abril del año pasado, en tanto la Red CIL PROEmpleo colocó a 99 personas en un puesto de trabajo.

Respecto a los créditos de la región según lo indica el BCRP, en abril 2010 se presentó un incremento de 19,7% en comparación a abril de 2009; en el caso de los depósitos estos aumentaron en 2,0%.

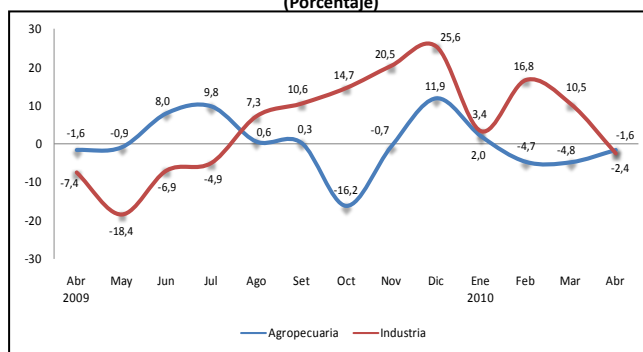
INDICADORES DE PRODUCCIÓN

Indicador de la Actividad Económica Regional

En el periodo acumulado enero - abril del 2010 y según información del BCRP el Indicador de la Actividad Económica Regional aumentó ligeramente en 0,1%; debido al crecimiento del sector industria (6,4%), electricidad y agua (8,5%), servicios financieros (4,1%) y construcción (2,0%).

En abril de 2010 la producción del sector industria se contrajo en -2,4% en comparación a similar periodo del 2009; esta caída obedece a la variación negativa de la manufactura primaria en -25,1%, debido a la menor producción de cobre y productos de harina y aceite de pescado, contrariamente la manufactura no primaria creció en 12,7% principalmente por el aumento en la producción de químicos y plásticos (primordialmente fibras manufacturadas) en 83,0%, y por el aumento en la producción de cemento en 33,6%.

Gráfico Nº 1
Región Arequipa: Variación anual del Indicador de la Actividad Económica agropecuaria e industria
Abril 2009 – Abril 2010
(Porcentaje)



Nota: La variación anual es la variación porcentual del mes indicado respecto a similar mes del año anterior.

Fuente: BCRP (Sede Arequipa) - Informe de Coyuntura y Estadística, abril 2009 – abril 2010

Elaboración: GRTPE - Observatorio Socio Económico Laboral (OSEL) Arequipa.

La producción del sector agropecuario conformado por los sub sectores agrícola y pecuario, se contrajo en -1,6% en abril 2010 respecto a abril 2009, esto se debió a la baja producción del sub sector agrícola (-5,5%) por la disminución en los volúmenes de producción de los siguientes cultivos: alfalfa (-5,4%), arroz (-7,6%), maíz chala (-55,5%) a consecuencia de los friajes que soporta la región Arequipa. En cambio, el sub sector pecuario presentó un comportamiento positivo de 6,3% respecto al mismo mes del año anterior, justificado por el aumento de la producción de carne de porcino (9,1%), carne de ave (9,0%) y huevos (1,9%).

Exportaciones

De acuerdo al BCRP, en el periodo acumulado enero-abril 2010 las exportaciones en la región Arequipa acumularon US\$ 1 107,5 millones lo cual representa un crecimiento de 125,0% respecto al mismo periodo de 2009, debido al mayor envío de productos tradicionales que ascendió a 140,9%, principalmente por el mayor envío de productos mineros (135,4%) y pesqueros (353,3%). Las exportaciones de productos no tradicionales, también presentaron una cifra positiva de 35,0% en estos primeros cuatro meses de 2010 gracias al incremento en las exportaciones de productos agropecuarios (57,8%).

Para el mes de abril de 2010 las exportaciones ascendieron a US\$ 286,5 millones lo que representa un incremento de 99,2% respecto a abril de 2009, a razón del crecimiento de las exportaciones tradicionales, con una variación de 111,4%; por la mayor exportación de productos agrícolas y mineros, los cuales presentaron una variación de 261,5% y 120,1% respectivamente en comparación a abril de 2009.

Los principales países destino de las exportaciones en el periodo fueron: China - Taiwán (25,4%), Japón (22,9%) y Canadá (12,1%).

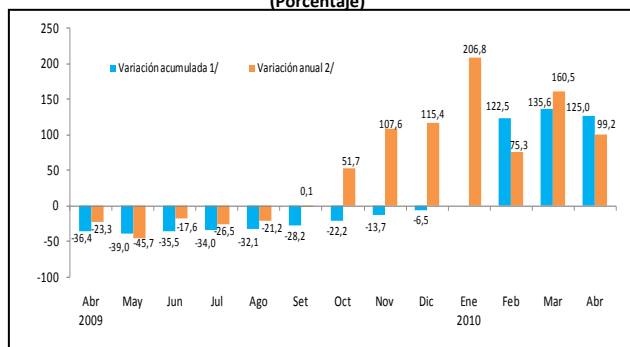
INDICADORES DE EMPLEO

Índice de empleo

Según el MTPE, en abril de 2010, el empleo formal en empresas privadas de 10 y más trabajadores, continúa su trayectoria positiva en la demanda de trabajadores, obteniendo 7,5% de crecimiento en comparación al mismo mes del año anterior; este crecimiento se debe principalmente por la mayor captación de personal en las ramas servicios e industria.

En el caso de la rama de actividad servicios el empleo creció por los contratos en la sub rama enseñanza como consecuencia del inicio de las labores académicas en institutos, universidades y colegios. En la actividad industria se demandó mayor personal para la fabricación de productos textiles, farmacéuticos y producción cementera.

Gráfico Nº 2
Región Arequipa: Variación acumulada y anual del valor de las exportaciones
Abril 2009 – Abril 2010
(Porcentaje)



Nota: La variación acumulada en el mes de enero no se presenta por ser el primer mes del año en análisis.

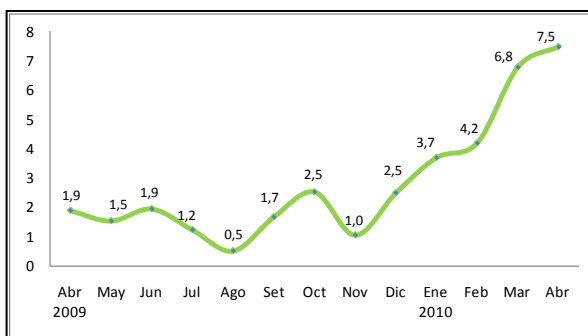
1/ Variación del periodo indicado (de enero al mes indicado) respecto al mismo periodo del año anterior.

2/ Variación del mes indicado respecto al mismo mes del año anterior.

Fuente: BCRP (Sede Arequipa)-Informe de Coyuntura y Estadística, abril 2009 – abril 2010

Elaboración: GRTPE – Observatorio Socio Económico Laboral (OSEL) Arequipa.

Gráfico Nº 3
Ciudad de Arequipa: Variación anual del empleo en empresas
privadas de 10 y más trabajadores
Abril 2009 – Abril 2010
(Porcentaje)



Nota: La variación anual es la variación porcentual del número de trabajadores asalariados del mes indicado con respecto al mismo mes del año anterior.

Fuente: MTPE – Encuesta Nacional de Variación Mensual del Empleo, abril 2010

Elaboración: GRTPE – Observatorio Socio económico Laboral (OSEL) Arequipa.

Contratos de mano de obra temporal

Según información del MTPE en abril de 2010 la región Arequipa registró 6 mil 330 contratos de naturaleza temporal, indicando un notable aumento de 19,6% en comparación al mismo mes del año anterior.

Los contratos temporales acumulan en estos primeros cuatro meses un incremento de 26,9% registrando 25 mil 773 contratos, en comparación al mismo periodo del año anterior, en el que se registró 20 mil 317 contratos.

En el periodo de análisis abril 2009 – abril 2010 la región Arequipa registró el mayor número de contratos temporales en el mes de enero de 2010 con 8 mil 282 contratos.

Intermediación laboral

Según información de la bolsa de trabajo Red CIL PROEmpleo del MTPE en abril de 2010 se colocaron 99 personas en el mercado de trabajo. En abril de 2010 la oferta de mano de obra fue mayor al requerimiento de personal por parte de las empresas (228 personas que buscan empleo frente a 64 puestos de trabajo ofrecidos por las empresas).

En estos primeros cuatro meses se colocaron un total de 148 personas en el mercado laboral, obteniendo un aumento en las colocaciones de 16,5%, en comparación al mismo periodo del año pasado en donde se registró un total de 127 personas colocadas en el mercado laboral.

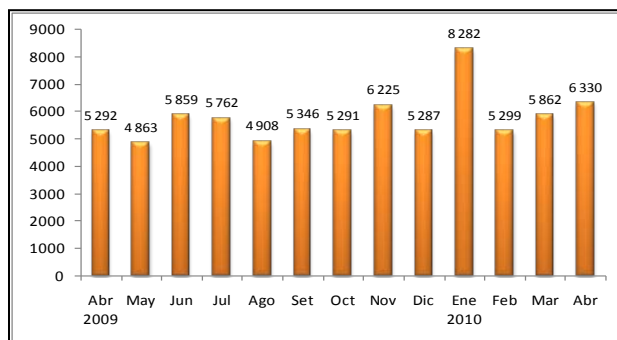
INDICADORES DEL SISTEMA FINANCIERO

Créditos del sistema financiero

Según información mensual del BCRP, en la región Arequipa en abril de 2010 la variación de los créditos fue de 19,7% respecto al mismo mes del año anterior, indicando que las colocaciones en moneda nacional aumentaron en 31,5%. Las colocaciones en moneda extranjera no presentaron variación alguna respecto a abril 2009.

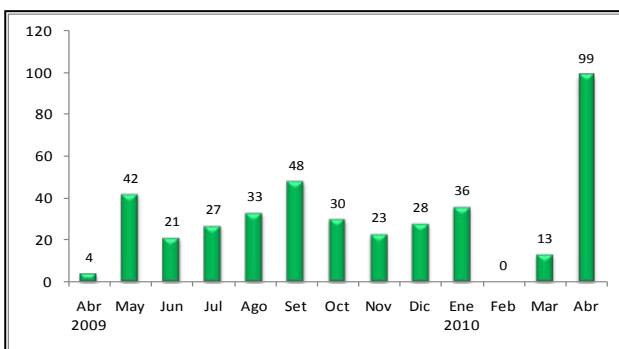
Así en abril el saldo de las colocaciones alcanzó los 3 520,2 millones de nuevos soles. Siendo los Bancos quienes poseen mayores desembolsos alcanzando el monto de 2 276,6 millones de nuevos soles (64,5%),

Gráfico N° 4
Región Arequipa: Evolución del número de contratos de mano de obra temporal
Abril 2009 – Abril 2010



Nota: Información preliminar.
Fuente: MTPE - Oficina de Estadística e Informática, abril 2010
Elaboración: GRTPE – Observatorio Socio Económico Laboral (OSEL) Arequipa.

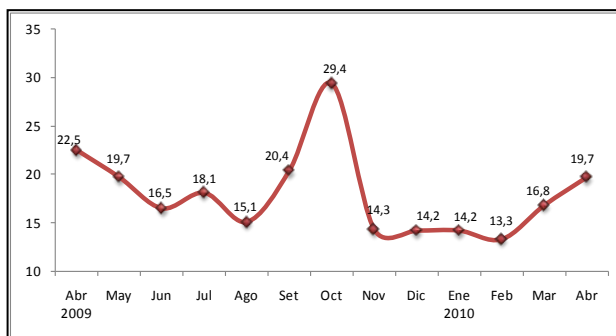
Gráfico N° 5
Región Arequipa: Evolución del número de personas colocadas a través de la Red CIL PROEmpleo
Abril 2009 - Abril 2010



Nota: Información preliminar.
Fuente: MTPE - Red CIL PROEmpleo, abril 2010
Elaboración: GRTPE – Observatorio Socio Económico Laboral (OSEL) Arequipa.

Gráfico N° 6

Región Arequipa: Variación anual de los créditos en el sistema financiero
Abril 2009 – Abril 2010
(Porcentaje)



Nota: Variación en términos reales.
Fuente: SBS-BCRP (Sede Arequipa) – Síntesis económica de Arequipa, abril 2009 – abril 2010
Elaboración: DRTPE – Observatorio Socio Económico Laboral (OSEL) Arequipa.

mientras que las microfinancieras desembolsaron la suma de 1 243,6 millones de nuevos soles (35,5%).

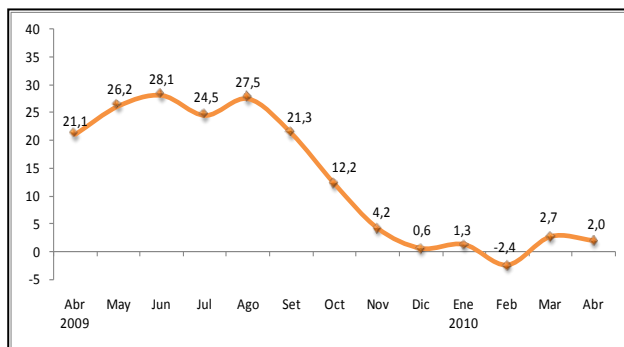
El Banco de Crédito obtuvo mayor participación en los créditos otorgados con un 23,1%, seguido del Banco Continental 18,0% y la Caja Municipal de Arequipa con 16,1%. La distribución de los créditos se dio en los siguientes rubros: comerciales (39,0%), microempresarial (26,0%), consumo (20,9%) e hipotecario (14,1%).

Depósitos del sistema financiero

Los depósitos en el Sistema Financiero para el mes de abril, sumaron 3 172,9 millones de nuevos soles, variando en 2,0% respecto a abril de 2009, siendo las empresas bancarias quienes obtienen mayor captación de depósitos (69,7%) ; en tanto las entidades micro financieras aumentaron su captación de depósitos en 30,3% para abril de 2010.

Analizando la captación de los depósitos por entidad financiera; el banco de Crédito presenta la mayor captación en abril con 33,5%, seguido por la Caja Municipal de Arequipa con 23,7%.

Gráfico Nº 7
Región Arequipa: Variación anual de los depósitos en el sistema financiero
Abril 2009 – Abril 2010
(Porcentaje)



Nota: Variación en términos reales.

Fuente: BCRP (Sede Arequipa) Informe de Coyuntura y Estadística, abril 2009 – abril 2010

Elaboración: GRTPE – Observatorio Socio Económico Laboral (OSEL) Arequipa.

Arequipa, agosto de 2010