

REPORTE Nº 07 – 2010

INDICADORES ECONÓMICOS, LABORALES Y FINANCIEROS EN LA REGIÓN AREQUIPA

El Observatorio Socio Económico Laboral (OSEL) Arequipa presenta información analizada correspondiente al periodo junio 2009 – junio 2010, para observar la evolución en los principales indicadores de producción, empleo y financiero de la Región.

Según información del Banco Central de Reserva del Perú (BCRP), en el periodo acumulado enero – junio 2010, la producción regional creció en 1,6%. Asimismo, en junio 2010 la producción agropecuaria mostró un decrecimiento de -5,9%, respecto a junio de 2009. Sin embargo, la industria manufacturera creció en 10,5%, respecto al mismo mes del año anterior. De la misma forma, en el caso de las exportaciones, estas crecieron en 73,2%, respecto a junio de 2009, debido al incremento de las exportaciones de productos tradicionales.

Con respecto al empleo formal en empresas privadas de 10 y más trabajadores en la ciudad de Arequipa, en junio 2010 creció en un 6,4% con relación al mismo mes del año anterior, según información del Ministerio de Trabajo y Promoción del Empleo (MTPE). Además, en el mismo mes, el número de contratos temporales en la región disminuyó en -8,5% y la Red CIL PROEmpleo colocó a 49 personas en el mercado laboral.

En el sector financiero, según el BCRP, la variación anual (junio 2009 – junio 2010) en términos reales tuvo un incremento en los depósitos de 2,0% y en los créditos de 20,7%.

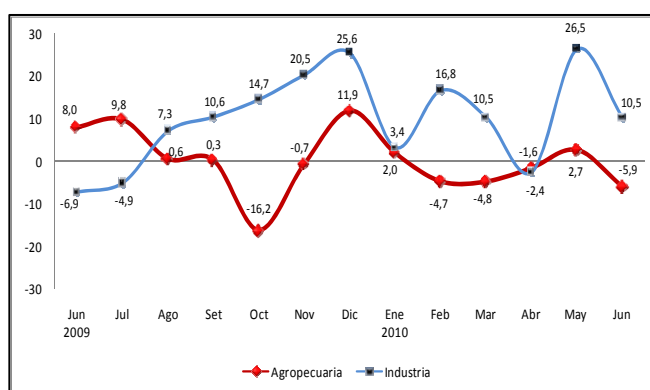
INDICADORES DE PRODUCCIÓN

Indicador de la Actividad Económica Regional

Según el BCRP, el indicador de la actividad económica regional (IMAER) durante el período enero – junio 2010 creció en 1,6%, respecto al mismo periodo del año anterior. Esto a consecuencia de la variación positiva de los sectores electricidad y agua (10,7%), manufactura (10,5%), servicios financieros (7,2%) y construcción (3,4%).

En el mes de junio de 2010, el sector industrial creció en 10,5%, respecto a junio de 2009, obedeciendo a una variación positiva en manufactura no primaria por la mayor producción de minerales no metálicos – cemento – y productos químicos y plásticos.

Gráfico Nº 1
Región Arequipa: Variación anual del Indicador de la Actividad Económica agropecuaria e industria
Junio 2009 – Junio 2010
(Porcentaje)



Nota: Variación en términos reales

La variación anual es la variación porcentual del mes indicado respecto a similar mes del año anterior.

Fuente: BCRP (Sede Arequipa) - Informe de Coyuntura y Estadística, junio 2009 – junio 2010

Elaboración: GRTPE - Observatorio Socio Económico Laboral (OSEL) Arequipa.

Para junio de 2010, el sector agropecuario decreció en -5,9%, respecto al mismo mes del año anterior. Esta caída es sustentada por el subsector agrícola que decreció en -10,7%, respecto a junio de 2009, y explicada por la menor producción de los principales productos como: alfalfa (-0,9%), maíz chala (-20,3%), cebolla (-26,9%), papa (-5,1%) y ají pprika (-66,2%).

Exportaciones

En el periodo acumulado enero – junio 2010, las exportaciones en la regin Arequipa acumularon US\$ 1 598,6 millones. Esto representa un crecimiento de 92,0%, respecto a similar periodo del 2009, debido principalmente al mayor envo de productos tradicionales (101,0%) como productos pesqueros (281,3%), agrcolas (99,2%) y mineros (97,6%).

Para junio de 2010, las exportaciones ascendieron a US\$ 300,2 millones; lo que representa un incremento de 73,2%, respecto a similar mes del ao pasado. Este crecimiento est sustentado principalmente por las exportaciones tradicionales - con una variacin de 76,7% respecto a junio de 2009- a consecuencia de la mayor exportacin de productos agrcolas (106,9%), pesqueros (100,0%) y mineros (75,4%).

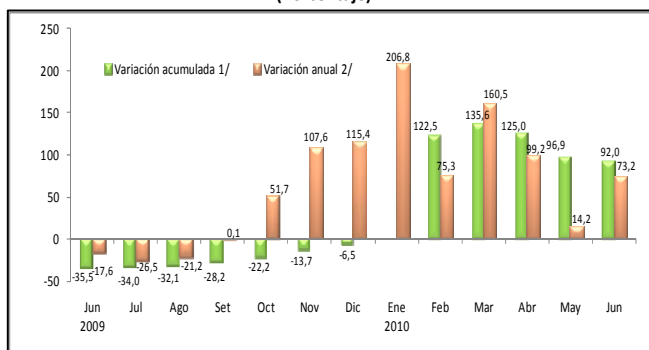
Asimismo, los principales destinos de las exportaciones regionales en el periodo fueron: China (22,0%), Japn (19,9%) y Canad (13,0%); siendo los minerales de cobre, cobre refinado y minerales de oro los principales productos a exportar.

INDICADORES DE EMPLEO

ndice de empleo

Segn los resultados de la Encuesta de Variacin Mensual del Empleo, en junio 2010 el nivel de empleo en la ciudad de Arequipa registr un crecimiento de 6,4% en comparacin a similar mes de 2009; dicho crecimiento se debi principalmente a las contrataciones de mano de obra en las ramas de actividad industria y servicios.

Grfico N 2
Regin Arequipa: Variacin acumulada y anual del valor de las exportaciones Junio 2009 – Junio 2010 (Porcentaje)



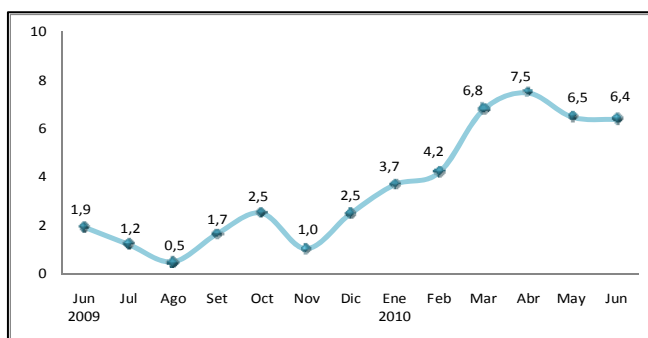
Nota: La variacin acumulada en el mes de enero no se presenta por ser el primer mes del ao en anlisis.

1/ Variacin del periodo indicado (de enero al mes indicado) respecto al mismo periodo del ao anterior.

2/ Variacin del mes indicado respecto al mismo mes del ao anterior.

Fuente: BCRP (Sede Arequipa)-Informe de Coyuntura y Estadstica, junio 2009 – junio 2010
Elaboracin: GRTPE – Observatorio Socio Econmico Laboral (OSEL) Arequipa.

Grfico N 3
Ciudad de Arequipa: Variacin anual del empleo en empresas privadas de 10 y ms trabajadores Junio 2009 – Junio 2010 (Porcentaje)



Nota: La variacin anual es la variacin porcentual del nmero de trabajadores asalariados del mes indicado con respecto al mismo mes del ao anterior.

Fuente: MTPE – Encuesta Nacional de Variacin Mensual del Empleo, junio 2010
Elaboracin: GRTPE - Observatorio Socio econmico Laboral (OSEL) Arequipa.

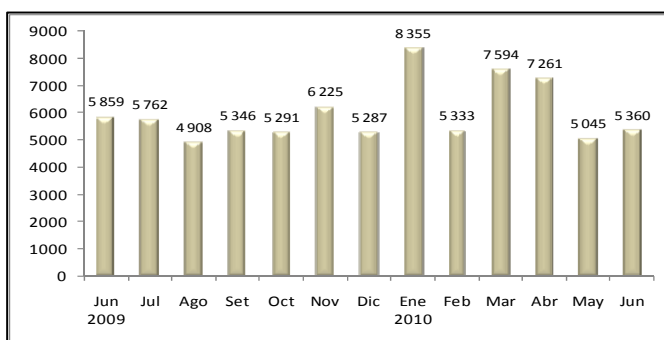
El aumento en la contratación de personal en la rama industria se debió a un incremento de la producción de textiles en lana de oveja y fibra de alpaca que se dio por un crecimiento en las exportaciones de estos productos. De igual forma, este comportamiento positivo ocurrió por la elaboración de productos farmacéuticos y de tocador, por la mayor producción de materiales de construcción como el cemento y ladrillo; así como también, por el aumento en la fabricación y mantenimiento de estructuras metálicas. Respecto a la rama servicios, la generación de nuevos puestos de empleo formal se vio favorecida por la subrama enseñanza como una consecuencia al requerimiento de personal docente y administrativo en universidades privadas por el inicio del semestre académico 2009–II y 2010–I.

Contratos de mano de obra temporal

Según el MTPE, los contratos de mano de obra temporal en el periodo acumulado enero – junio 2010 ascendieron a 38 mil 948 contratos. Esto significó un incremento de 25,5%, respecto a similar periodo del año 2009 donde se registraron 31 mil 39 contratos.

En junio 2010, el número de contratos en la Región fue de 5 mil 360. De dicha cifra, Arequipa fue la principal ciudad en la contratación de personal con 4 mil 363 contratos, seguida por la ciudad de Majes – Pedregal (729 contratos), Mollendo (152 contratos) y Camaná (116 contratos).

Gráfico N° 4
Región Arequipa: Evolución del número de contratos de mano de obra temporal Junio 2009 – Junio 2010



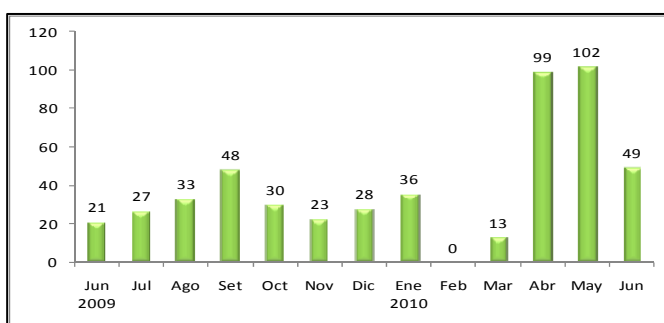
Nota: Información preliminar.
Fuente: MTPE - Oficina de Estadística e Informática, junio 2010
Elaboración: GRTPe – Observatorio Socio Económico Laboral (OSEL) Arequipa.

Intermediación laboral

El servicio de intermediación laboral, Red Cil PROempleo, de la Gerencia Regional de Trabajo y Promoción del Empleo (GRTPe) ha logrado insertar al mercado de trabajo de la región Arequipa un total de 299 personas en el primer semestre de 2010. Esta cifra es superior en 57,4% a la registrada en el primer semestre del 2009.

En junio de 2010 se colocaron 49 personas en el mercado laboral. Este número ha obtenido una variación positiva de 133,3% con respecto a su similar del año pasado, mes en el cual la colocación solo ascendió a 21 personas. Sin embargo, para el mes de junio 2010 cabe destacar que 164 personas buscaron empleo (oferta de trabajadores). Una cifra que es superior al número de requerimientos de personal por parte de las empresas (demanda de trabajadores).

Gráfico N° 5
Región Arequipa: Evolución del número de personas colocadas a través de la Red CIL PROempleo Junio 2009 - Junio 2010



Nota: Información preliminar.
Fuente: MTPE - Red CIL PROempleo, junio 2010
Elaboración: GRTPe – Observatorio Socio Económico Laboral (OSEL) Arequipa.

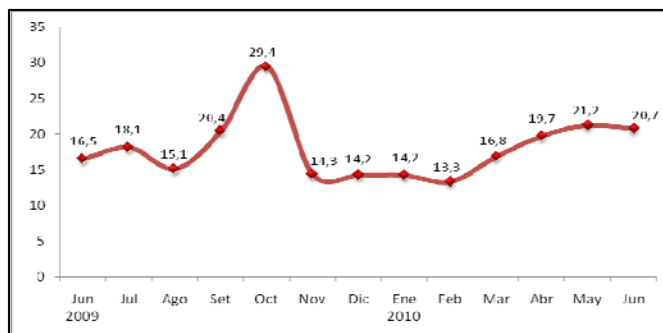
INDICADORES DEL SISTEMA FINANCIERO

Créditos del sistema financiero

Según información del BCRP, en junio de 2010 los créditos crecieron en 20,7% respecto a junio de 2009. El saldo alcanzado en este periodo fue de 3 690,2 millones de nuevos soles; siendo los créditos en moneda nacional 30,4% superiores a los créditos registrados en junio de 2009 y los de moneda extranjera 3,9% superiores a similar mes del año 2009.

Las mayores colocaciones otorgadas por el sistema financiero se dieron principalmente en el Banco de Crédito (22,6%), Banco Continental (18,3%) y Caja Municipal de Arequipa (15,7%).

Gráfico N° 6
Región Arequipa: Variación anual de los créditos en el sistema financiero
Junio 2009 – Junio 2010
(Porcentaje)



Nota: Variación en términos reales.

Fuente: SBS BCRP (Sede Arequipa) – Síntesis económica de Arequipa, junio 2009 – junio 2010

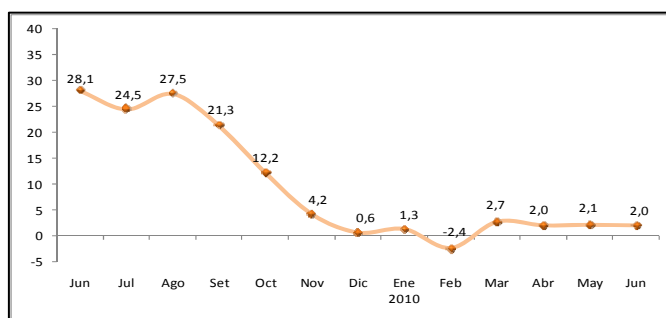
Elaboración: DRTPE – Observatorio Socio Económico Laboral (OSEL) Arequipa.

Depósitos del sistema financiero

Para junio de 2010, los depósitos variaron en 2,0%, respecto a similar mes de 2009, logrando una captación de 3 239,2 millones de nuevos soles. En ese sentido, la captación en moneda nacional fue superior en 3,9% a la registrada en junio de 2009; mientras que, la captación en moneda extranjera cayó en -0,7% en comparación a similar mes de 2009.

Las entidades con mayor captación de depósitos son el Banco de Crédito (31,0%) y la Caja Municipal de Arequipa (24,8%). Según tipo de depósito: los depósitos a la vista y ahorros crecieron en 7,5% y 3,8%, respectivamente. Mientras que, los depósitos a plazo disminuyeron en -1,8%, en comparación a junio de 2009.

Gráfico N° 7
Región Arequipa: Variación anual de los depósitos en el sistema financiero
Junio 2009 – Junio 2010
(Porcentaje)



Nota: Variación en términos reales.

Fuente: BCRP (Sede Arequipa) Informe de Coyuntura y Estadística, junio 2009 – junio 2010

Elaboración: GRTPE – Observatorio Socio Económico Laboral (OSEL) Arequipa.

Arequipa, octubre de 2010