

GOBIERNO REGIONAL CUSCO
DIRECCIÓN REGIONAL DE TRABAJO Y PROMOCIÓN DEL EMPLEO

REPORTE N° 10 - 2010

INDICADORES ECONÓMICOS, LABORALES Y FINANCIEROS EN LA REGIÓN CUSCO

El presente reporte, elaborado por el Observatorio Socio Económico Laboral (OSEL) de la Dirección Regional de Trabajo y Promoción del Empleo (DRTPE) Cusco, nos da a conocer el comportamiento y evolución de los principales indicadores económicos, laborales y financieros actualizados al mes de setiembre de 2010.

De acuerdo a los datos del Banco Central de Reserva del Perú (BCRP), en setiembre de 2010, las exportaciones sumaron US\$ 47,8 millones, registrando un crecimiento de 119,3% con respecto al mes de setiembre de 2009. En el sector turismo, la presencia de visitantes también aumentó con relación al mismo mes del año anterior (11,2%). Sin embargo, los ingresos captados por la venta de entradas a Machupicchu y otras alternativas turísticas se redujeron en 1,4%, frente a setiembre de 2009.

En cuanto a los indicadores de empleo, según información del Ministerio de Trabajo y Promoción del Empleo (MTPE), en setiembre de 2010, el empleo en Cusco registró una reducción de 1,6%, en comparación al mismo mes de 2009. Además, tanto los contratos de mano de obra temporal como el porcentaje de colocados por la Red CIL PROEmpleo descendieron en 18,3% y 34,2%, respectivamente.

Asimismo, el BCRP informó que los créditos en el sistema financiero para el mes de setiembre mostraron un incremento de 25,5%, en relación al mismo mes del año 2009; mientras que, el saldo de depósitos mostró una reducción de 3,1%.

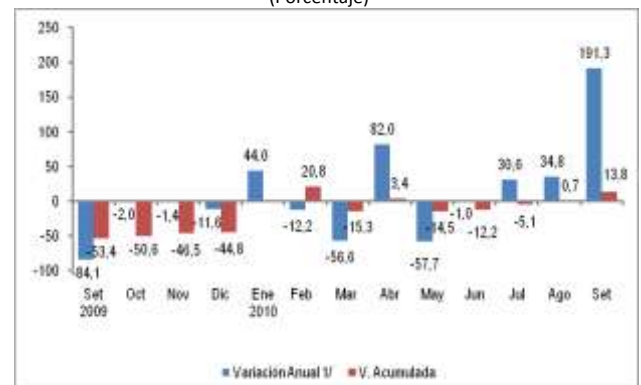
INDICADORES ECONÓMICOS

Exportaciones

En base a la información del BCRP, las exportaciones acumuladas durante el periodo enero – setiembre de 2010 sumaron US\$ 270,9 millones, representando un incremento de 13,8% con respecto a similar periodo del año 2009, debido principalmente a la mayor exportación de productos mineros (11,5%).

Asimismo, en el mes de setiembre, las exportaciones alcanzaron US\$ 47,8 millones, creciendo 191,3% en comparación al mismo mes del año anterior, principalmente por el aumento ocurrido en los envíos de productos tradicionales como los mineros (319,0%).

Gráfico N° 1
Región Cusco: Variación anual y acumulada del valor de las exportaciones
Setiembre 2009 – Setiembre 2010
(Porcentaje)



Notas:

- Información preliminar.
- La variación acumulada en el mes de enero no se presenta por ser el primer mes del año en análisis.

1/ Variación del mes indicado con respecto al mismo mes del año anterior.

2/ Variación acumulada de enero al mes en análisis respecto al mismo periodo del año anterior.

Fuente: BCRP (Sede Cusco) Informe de Coyuntura y Estadísticas, setiembre 2010.

Elaboración: DRTPE – Observatorio Socio Económico Laboral (OSEL) Cusco.

Turismo

De acuerdo al BCRP, en la región Cusco, durante el periodo acumulado enero – setiembre de 2010, el arribo de turistas a establecimientos de hospedaje mostró un crecimiento de 2,4% frente al mismo periodo de 2009. El número de turistas en el mes de setiembre también se incrementó en 11,2% con respecto al mismo mes de 2009, al registrarse 172 mil 162 visitas, debido al incremento en el número de arribos de turistas nacionales (8,4%) y extranjeros (12,8%), en comparación con el mismo mes de 2009.

Con respecto al ingreso generado por la venta de entradas a Machupicchu y otras alternativas turísticas, en el mes de setiembre de 2010 se alcanzó la suma de S/. 10,8 millones, reduciéndose en 1,4% con relación a setiembre de 2009.

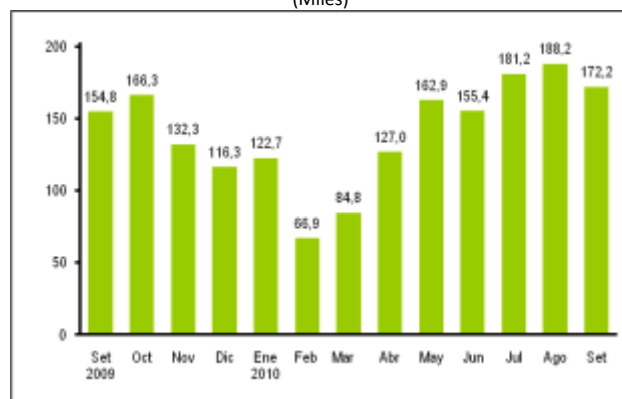
INDICADORES DE EMPLEO

Índice de empleo

El Observatorio Socio Económico Laboral de la DRTPE Cusco reportó que el empleo formal, en empresas privadas de 10 y más trabajadores de dicha ciudad, mostró un descenso de 1,6% en el mes de setiembre de 2010, respecto al mismo mes del año anterior, principalmente por la reducción del empleo en la rama de actividad servicios (4,0%).

Asimismo, la reducción en la rama servicios se debió al descenso del empleo en la subrama enseñanza y subrama restaurantes y hoteles. En el primer caso se dió por la finalización del primer semestre académico del 2010 en las universidades privadas y la razón del otro caso fue la disminución de trabajadores en el servicio de terramozas por el cierre temporal de los circuitos turísticos a inicios del año. Todo esto ocurrió durante el periodo de análisis setiembre 2009 – setiembre 2010.

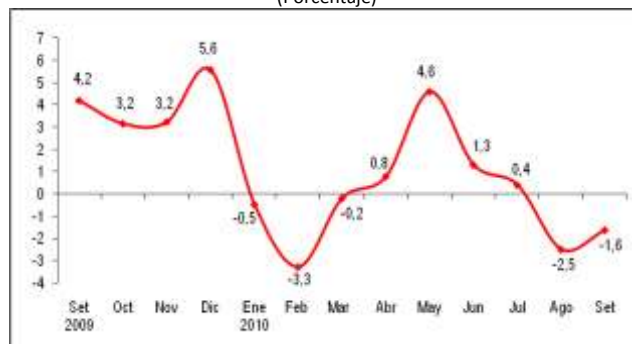
Gráfico N° 2
Región Cusco: Evolución de los arribos de turistas
Setiembre 2009 – Setiembre 2010
(Miles)



Nota: información preliminar.

Fuente: BCRP (Sede Cusco) - Informe de Coyuntura y Estadísticas, setiembre 2010.
Elaboración: DRTPE – Observatorio Socio Económico Laboral (OSEL) Cusco.

Gráfico N° 3
Ciudad de Cusco: Variación anual del empleo en empresas privadas de 10 y más trabajadores
Setiembre 2009 – Setiembre 2010
(Porcentaje)



Nota: La variación anual es la variación porcentual del número de trabajadores asalariados del mes indicado respecto al mismo mes del año anterior.

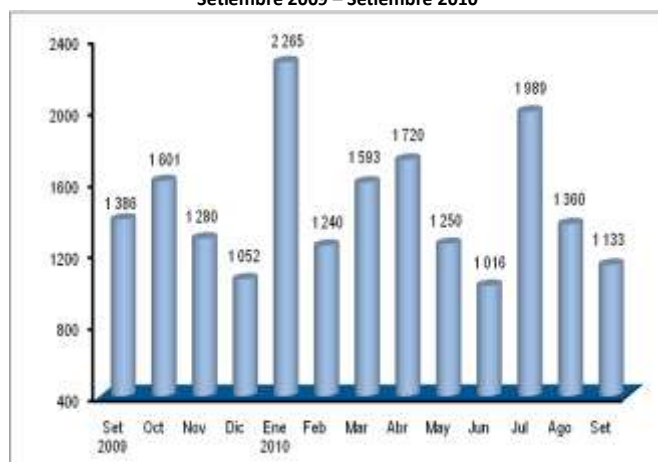
Fuente: MTPE – Encuesta Nacional de Variación Mensual del Empleo, setiembre 2010.
Elaboración: DRTPE – Observatorio Socio Económico Laboral (OSEL) Cusco.

Contratos de mano de obra temporal

Según información del MTPE, en la región Cusco, entre enero y setiembre de 2010 se contrató mano de obra temporal por un total de 13 mil 566 personas, registrando un incremento de 9,8% en comparación al mismo periodo del año anterior.

En tanto, la variación anual de los contratos de mano de obra temporal presentó una contracción de 18,3%, esto se tradujo en 353 contratos menos que en setiembre del año anterior.

Gráfico N° 4
Región Cusco: Evolución de los contratos de mano de obra temporal
Setiembre 2009 – Setiembre 2010



Nota: Información preliminar.

Fuente: MTPE – Oficina de Estadística e Informática, setiembre 2010.

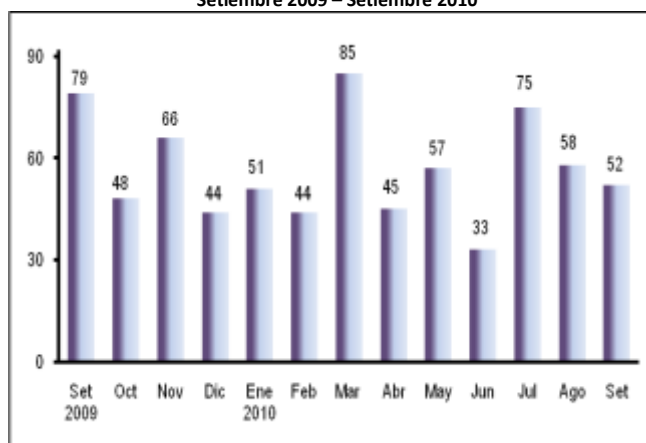
Elaboración: DRTPE – Observatorio Socio Económico Laboral (OSEL) Cusco.

Intermediación laboral

Respecto a la intermediación laboral pública, la Red CIL PROEmpleo de Cusco, en el periodo acumulado enero – setiembre 2010, insertó aproximadamente 500 personas al mercado de trabajo, representando un incremento de 12,9% de colocados en relación a igual periodo del año 2009.

Por su parte, la variación anual del número de colocados en el mes de setiembre mostró una reducción de 34,2%, respecto al mismo mes del año anterior.

Gráfico N° 5
Región Cusco: Evolución de personas colocadas por la Red CIL PROEmpleo
Setiembre 2009 – Setiembre 2010



Nota: Información preliminar.

Fuente: MTPE – Red CIL PROEmpleo, setiembre 2010.

Elaboración: DRTPE – Observatorio Socio Económico Laboral (OSEL) Cusco.

INDICADORES DEL SISTEMA FINANCIERO

Créditos del sistema financiero

Según el BCRP, los créditos en el mes de setiembre de 2010 alcanzaron S/. 1 666,9 millones, mostrando un crecimiento de 25,5% en comparación a similar mes del año 2009, debido a la mayor captación de créditos por parte de la Caja Municipal Cusco (26,7%) y el Banco Continental (20,7%).

Por otra parte, se observó que los créditos en moneda nacional que fueron otorgados en el sistema financiero sumaron S/. 1 218,4 millones, abarcando el 73,1% del total de colocaciones.

Depósitos del sistema financiero

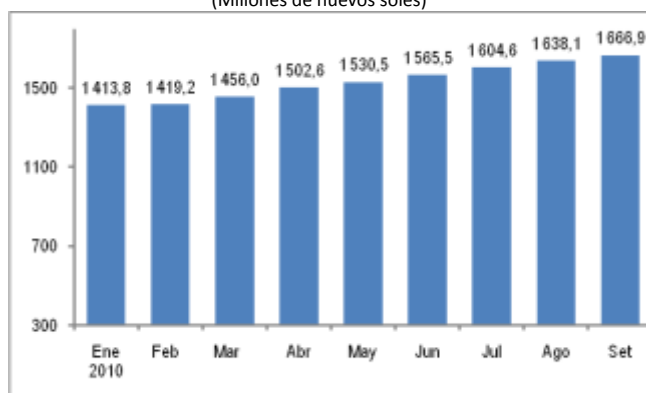
De acuerdo a información del BCRP, en el mes de setiembre de 2010, el saldo de depósitos ascendió a S/. 1 498,8 millones, reduciéndose en 3,1% respecto al mes de setiembre del 2009, principalmente por las menores captaciones de las instituciones bancarias que mostraron un descenso de 19,0%.

Por otro lado, con respecto a la variación mensual, los depósitos en el mes de setiembre de 2010 se incrementaron en 0,7%, en relación a agosto del mismo año, principalmente por las mayores captaciones de las instituciones microfinancieras no bancarias.

Agradecemos su difusión

Observatorio Socio Económico Laboral (OSEL)
Dirección Regional de Trabajo y Promoción del Empleo Cusco

Gráfico N° 6
Región Cusco: Evolución de los créditos del sistema financiero
Enero 2010 – Setiembre 2010
(Millones de nuevos soles)



Fuente: BCRP (Sede Cusco) – Informe de Coyuntura y Estadísticas, setiembre 2010.
Elaboración: DRTPE – Observatorio Socio Económico Laboral (OSEL) Cusco.

Gráfico N° 7
Región Cusco: Evolución de los depósitos del sistema financiero
Enero 2010 – Setiembre 2010
(Millones de nuevos soles)



Fuente: BCRP (Sede Cusco) – Informe de Coyuntura y Estadísticas, setiembre 2010.
Elaboración: DRTPE – Observatorio Socio Económico Laboral (OSEL) Cusco.

Cusco, febrero de 2010