



NOTA DE PRENSA N° 05 -2012

EMPLEO, AUMENTÓ EN HUARAZ 9,7%

Las ramas de actividad servicios y extractiva promovieron el incremento del empleo

El Observatorio Socio Económico Laboral (OSEL) de la Dirección Regional de Trabajo y Promoción del Empleo de Ancash, en base a los resultados de la Encuesta Nacional de Variación Mensual del Empleo (ENVME), informa que en la ciudad de Huaraz, el empleo en empresas privadas formales de 10 y más trabajadores, registró una variación anual de 9,7% en el mes de diciembre 2011, respecto al mismo mes del año anterior. Este resultado se debió a la mayor contribución de las ramas de actividad económica servicios (15,1%) y extractiva (9,4%).

El crecimiento del empleo en la rama de actividad servicios se generó principalmente en la subrama enseñanza principalmente por el aumento de trabajadores en instituciones de educación básica y superior.

Asimismo, el incremento del empleo en la rama de actividad extractiva se sustentó por el aumento del número de trabajadores, principalmente en aquellas empresas dedicadas a la explotación y extracción de minerales, aumentando la contratación de personal para desempeñar labores de mantenimiento mecánico, ingeniería ambiental, operaciones en minas así como servicio técnico multifuncional del área de mantenimiento.

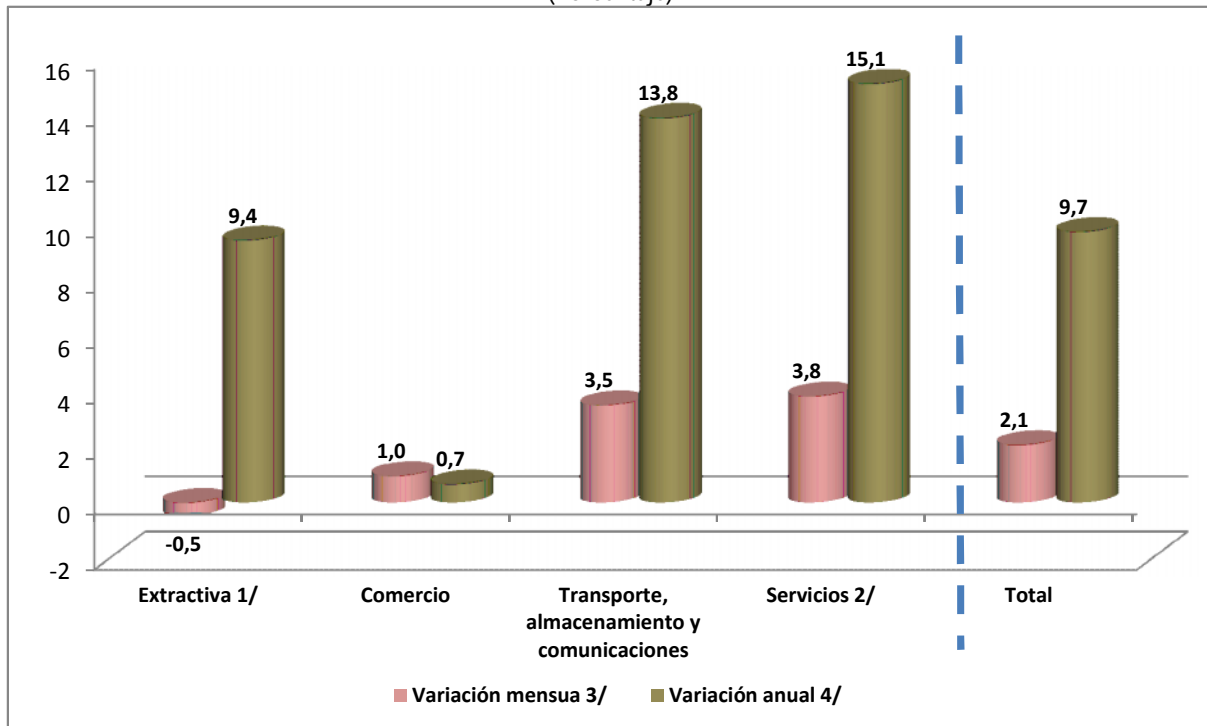
Variación mensual

En la ciudad de Huaraz, en diciembre de 2011, el empleo en empresas privadas formales de 10 y más trabajadores alcanzó un crecimiento de 2,1% respecto al mes anterior, debido al incremento de personal en las ramas de actividad económica servicios (3,8%) y transportes, almacenamiento y comunicaciones (3,5%).

El incremento del empleo en la rama de actividad servicios, se debió principalmente al mayor dinamismo en la subrama enseñanza por la contratación de personal docente y administrativo debido al aumento de servicios para lograr el cumplimiento del programa académico 2011.

Asimismo, en la rama de actividad transportes, almacenamiento y comunicaciones el empleo se incrementó por la contratación de trabajadores debido al aumento de la demanda de los servicios de telecomunicaciones.

CIUDAD DE HUARAZ: VARIACIÓN MENSUAL Y ANUAL DEL EMPLEO POR RAMAS DE ACTIVIDAD ECONÓMICA, EN EMPRESAS PRIVADAS FORMALES DE 10 Y MÁS TRABAJADORES, DICIEMBRE 2011
(Porcentaje)



Nota: La información corresponde al primer día de cada mes.

1/ Incluye las subrama minería.

2/ Incluye las subramas electricidad, gas y agua, restaurantes y hoteles, establecimientos financieros y seguros, servicios prestados a empresas, enseñanza, y servicios sociales y comunales.

3/ La variación mensual se refiere al cambio porcentual del empleo en el mes indicado respecto al mes anterior.

4/ La variación anual se refiere al cambio porcentual del empleo en el mes indicado respecto al mismo mes del año anterior.

Fuente: MTPE – Encuesta Nacional de Variación Mensual del Empleo (ENVME).

Elaboración: DRTPE – Observatorio Socio Económico Laboral (OSEL) Ancash.

Se agradece su difusión.

Chimbote, abril de 2012

Observatorio Socio Económico Laboral de Ancash
Dirección Regional de Trabajo y Promoción del Empleo Ancash