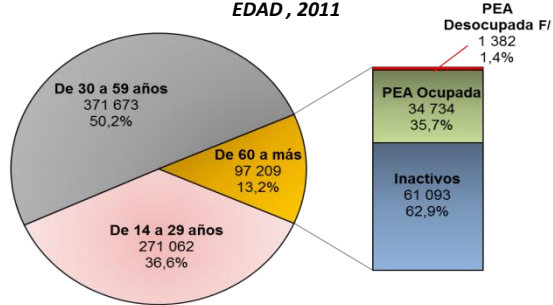


La población adulto mayor ocupada en la región Callao

GRÁFICO Nº1

REGIÓN CALLAO: POBLACIÓN EN EDAD DE TRABAJAR SEGÚN RANGO DE EDAD, 2011



Fuente: MTPE – Encuesta de Hogares Especializada en Niveles de Empleo, 2011.
F/ cifra referencial.

Elaboración: DRTPEC - Observatorio Socio Económico Laboral (OSEL) Callao.

En el 2011, la Población en Edad de Trabajar (PET), representada por todas aquellas personas de 14 años y más en capacidad de ejercer funciones productivas, ascendía a 793 mil 944 personas, de las cuales 97 mil 209 pertenecían al rango de edad de 60 a más, de este mismo grupo 35,7% se encontraba trabajando, 1,4% se encontraba desempleado y 62,9% estaban inactivos.

CUADRO Nº 1

REGIÓN CALLAO: POBLACIÓN ADULTO MAYOR SEGÚN VARIABLES PRINCIPALES, 2011

Variables principales	Valor Absoluto	Porcentaje
Total	97 209	100,0
Sexo		
Hombre	44 610	45,9
Mujer	52 599	54,1
Rango de edad		
De 60 a 64 años	31 070	32,0
De 65 a 69 años	23 717	24,4
De 70 a 74 años	15 907	16,3
De 75 a más	26 515	27,3
Nivel educativo alcanzado		
Sin nivel	23 284	24,0
Primaria	30 759	31,6
Secundaria	27 343	28,1
Superior	15 823	16,3
Parentesco		
Jefe(a) del hogar	60 236	62,0
No jefes de hogar 1/	36 973	38,0

1/ Incluye a otros no parientes.

Fuente: MTPE – Encuesta de Hogares Especializada en Niveles de Empleo, 2011.

Elaboración: DRTPEC - Observatorio Socio Económico Laboral (OSEL) Callao.

Se muestra que el 54,1% de la población adulto mayor son mujeres, mientras más de la mitad (56,4%) se concentra entre 60 a 69 años de edad. La cuarta parte (24,0%) no tiene educación formal y 6 de cada 10 son responsables de la economía de sus hogares.

CUADRO Nº 2

REGIÓN CALLAO: POBLACIÓN ADULTO MAYOR OCUPADA E INGRESO PROMEDIO MENSUAL, SEGÚN CATEGORÍA OCUPACIONAL, 2011

Categoría ocupacional	Valor Absoluto	Porcentaje	Ingreso promedio mensual 1/
Total	32 797	100,0	928
Empleador F/	2 330	7,1	1 036
Asalariado 2/	11 310	34,5	1 531
Independientes	17 881	54,5	553
Otros 3/	1 276	3,9	648

1/ El cálculo de los ingresos excluye a los Trabajadores Familiares No Remunerados (TFNR).

2/ Asalariados esta conformado por empleados y obreros

3/ Otros incluye TFNR, trabajador del hogar y practicante.

F/ Cifras referenciales.

Fuente: MTPE – Encuesta de Hogares Especializada en Niveles de Empleo, 2011.

Elaboración: DRTPEC - Observatorio Socio Económico Laboral (OSEL) Callao.

Según información del 2011, la población adulto mayor de la región Callao, en su mayoría eran independientes (54,5%), es decir trabajaban de forma individual o agrupada explotando una empresa, negocio o profesión y no tenían trabajadores remunerados a su cargo; percibiendo un ingreso promedio mensual de 553 Nuevos Soles. De otro lado, el 34,5% eran asalariados y tenían un ingreso promedio mensual de 1 531 Nuevos Soles.

CUADRO Nº 3

REGIÓN CALLAO: POBLACIÓN ADULTO MAYOR OCUPADA E INGRESO PROMEDIO MENSUAL, SEGÚN ESTRUCTURA DE MERCADO, 2011

Estructura de mercado	Valor Absoluto	Porcentaje	Ingreso promedio mensual 1/
Total	34 734	100,0	928
Sector público F/	2 946	8,5	2 070
Sector privado 2/	10 694	30,8	1 275
Independiente	17 881	51,5	553
Otros 3,F/	3 213	9,2	648

1/ El cálculo de los ingresos excluye a los Trabajadores Familiares No Remunerados (TFNR).

2/ El sector privado esta conformado por trabajadores asalariado privado y el empleador.

3/ La categoría Otros considera: TFNR, trabajador del hogar y practicante.

F/ Las cifras son referenciales.

Fuente: MTPE – Encuesta de Hogares Especializada en Niveles de Empleo, 2011.

Elaboración: DRTPEC - Observatorio Socio Económico Laboral (OSEL) Callao.

La mitad de los trabajadores adultos mayor se emplean en el sector independiente (51,5%) y cerca de la tercera parte en el sector privado (30,8%). A pesar que el sector público sólo concentra el 8,5% del total, el ingreso laboral promedio asciende a S/. 2 070, mientras que en el sector privado es S/. 1 275.

CUADRO Nº 4

REGIÓN CALLAO: POBLACIÓN ADULTO MAYOR OCUPADA E INGRESO PROMEDIO MENSUAL SEGÚN ESTRUCTURA DE MERCADO, 2011

Estructura de mercado	Valor Absoluto	Porcentaje	Ingreso promedio mensual 1/
Total	34 734	100,0	928
Sector Informal 2/	25 660	73,9	607
Sector Formal 3/	9 074	26,1	1 768

1/ El cálculo de los ingresos excluye a los Trabajadores Familiares No Remunerados (TFNR).

2/ El sector formal esta conformado por el sector público, las empresas con 10 a 49 trabajadores, empresas con 50-y mas trabajadores, independientes profesionales o técnicos.

3/ El sector informal está conformado por las empresas con 2 a 9 trabajadores, independientes no profesionales ni técnicos, Trabajadores Familiares No Remunerados (TFNR), trabajador del hogar, practicante, otros.

Fuente: MTPE – Encuesta de Hogares Especializada en Niveles de Empleo, 2011.

Elaboración: DRTPEC - Observatorio Socio Económico Laboral (OSEL) Callao.

En el sector informal del empleo, donde se encuentra el 73,9% de la población adulto mayor ocupada, se percibe un ingreso promedio mensual (S/.607) menor al salario mínimo vital (S/.750).

CUADRO Nº 5

REGIÓN CALLAO: POBLACIÓN ADULTO MAYOR OCUPADA E INGRESO PROMEDIO MENSUAL, SEGÚN RAMA DE ACTIVIDAD ECONÓMICA, 2011

Rama de actividad económica	Valor Absoluto	Porcentaje	Ingreso promedio mensual 1/
Total	34 734	100,0	928
Industria	5 414	15,6	1 158
Comercio	9 624	27,7	562
Servicios	14 848	42,7	1 102
Resto 2/	4 848	14,0	788

1/ El cálculo de los ingresos excluye a los Trabajadores Familiares No Remunerados (TFNR).

2/ Incluye ganadería, agricultura, pesca, silvicultura, minería; construcción, hogares, y actividades no especificadas.

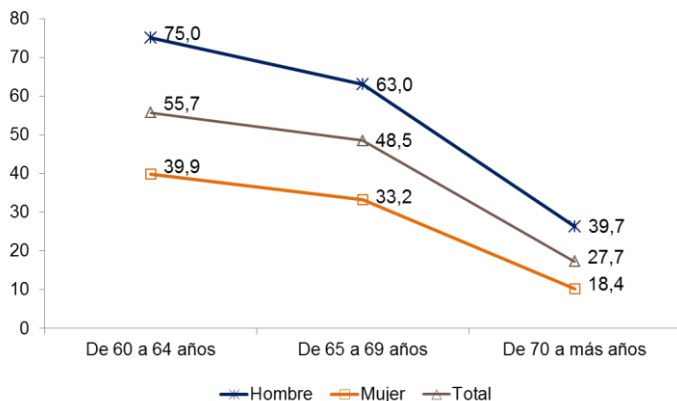
Fuente: MTPE – Encuesta de Hogares Especializada en Niveles de Empleo, 2011.

Elaboración: DRTPEC - Observatorio Socio Económico Laboral (OSEL) Callao.

El 42,7% de los adultos mayores con empleo se encuentra ocupada en la actividad servicios y el 27,7% en comercio. De otro lado, el ingreso laboral en servicios (S/.1102) es menor que en industria (S/.1 158).

GRÁFICO Nº 2

REGIÓN CALLAO: TASA DE ACTIVIDAD DE LA POBLACIÓN ADULTA MAYOR POR SEXO, SEGÚN RANGO DE EDAD, 2011 (Porcentaje)

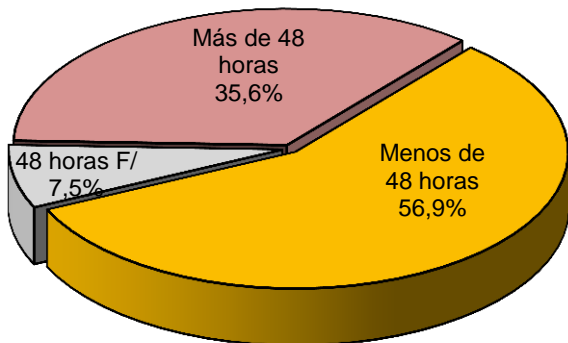


Nota: Se entiende por tasa de actividad al porcentaje de participación de la PET en el mercado de trabajo, sea trabajando o buscando trabajo (PEA/PET).
Fuente: MTPE – Encuesta de Hogares Especializada en Niveles de Empleo, 2011.
Elaboración: DRTPEC - Observatorio Socio Económico Laboral (OSEL) Callao.

La participación laboral es mayor en los hombres en todos los rangos de edad de los adultos mayores. Esta brecha se va reduciendo a medida que pasan los años.

GRÁFICO Nº 3

REGIÓN CALLAO: DISTRIBUCIÓN PORCENTUAL DE LA POBLACIÓN ADULTA MAYOR OCUPADA SEGÚN RANGO DE HORAS SEMANALES DE TRABAJO, 2011

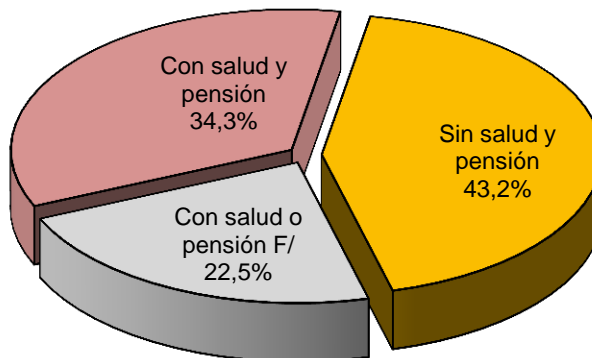


F/ Cifra referencial.
Fuente: MTPE – Encuesta de Hogares Especializada en Niveles de Empleo, 2011.
Elaboración: DRTPEC - Observatorio Socio Económico Laboral (OSEL) Callao.

El 56,9% de la población adulto mayor ocupada trabaja menos de 48 horas en promedio a la semana; mientras que el 35,6% trabaja más de 48 horas.

GRÁFICO Nº 4

REGIÓN CALLAO: DISTRIBUCIÓN DE LA POBLACIÓN ADULTA MAYOR ASALARIADA DEL SECTOR PRIVADO SEGÚN PROTECCIÓN SOCIAL, 2011

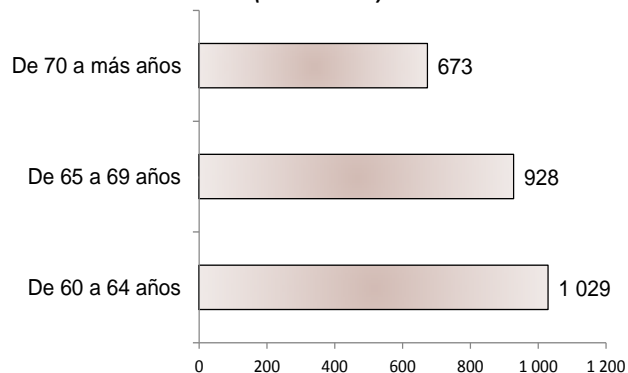


F/ Cifras referenciales para adultos mayores que poseen algún beneficio.
Fuente: MTPE – Encuesta de Hogares Especializada en Niveles de Empleo, 2011.
Elaboración: DRTPEC - Observatorio Socio Económico Laboral (OSEL) Callao.

Analizando el gráfico Nº4, nos encontramos con altos porcentajes de la población adulto mayor ocupada sin beneficios de salud y pensión de jubilación. Sólo la tercera parte, de los adultos mayores (34,3%) cuentan con protección social.

GRÁFICO Nº5

REGIÓN CALLAO: INGRESO PROMEDIO MENSUAL DE LA POBLACIÓN ADULTA MAYOR OCUPADA SEGÚN RANGO DE EDADES, 2011 (Nuevos Soles)



Nota: El cálculo de los ingresos excluye a los Trabajadores Familiares No Remunerados (TFNR).
Fuente: MTPE – Encuesta de Hogares Especializada en Niveles de Empleo, 2011.
Elaboración: DRTPEC - Observatorio Socio Económico Laboral (OSEL) Callao.

Analizando el gráfico Nº 5, el ingreso promedio laboral es mayor al salario mínimo vital (S/. 750) en todos los rangos de edad de los adultos mayores. Siendo los adultos mayores entre 60 y 64 años de edad los que perciben un ingreso mayor (S/.1038).



Gobierno Regional del Callao



Tríptico Socio Económico Laboral

octubre 2012

Año IV Nº 02

Publicación elaborada por el Observatorio Socio Económico Laboral Callao

El adulto mayor y el mercado laboral en la región Callao

La Organización de las Naciones Unidas (ONU) define a la persona Adulta Mayor como aquella que tiene 60 o más años de edad. Mencionar a las personas adultas mayores es hacer referencia impostergerable al envejecimiento del ser humano determinado como el proceso natural, dinámico, progresivo e irreversible en el que intervienen múltiples factores como biológicos, psíquicos y sociales.

Los cambios demográficos nos advierten de algo muy claro: los adultos mayores representan una proporción cada vez mayor en la población total y en el mercado laboral. Asimismo, en el mundo del trabajo las cifras no son muy alentadoras para dicho segmento. Esta situación ocurre también en el territorio de la región Callao y ha despertado el interés de las autoridades regionales.

La presente publicación tiene como objetivo describir las características laborales de la población adulto mayor que reside en la región Callao. Esto permitirá contribuir al diseño de políticas regionales orientadas a mejorar su condición laboral y de vida.

Los datos provienen de la Encuesta de Hogares Especializada en Niveles de Empleo (ENIVE) realizada por el MTPE en el año 2011.

Jr. Adolfo King Nº 396 Callao
 Telefax: (511) 451096
 Av. Juan Pablo II Nº 306

Universidad Nacional del Callao

Facultad de Ciencias Económicas 2do Piso – Bellavista
 Correo: oselcallao@mintra.gob.pe / oselcallao@gmail.com

"Información oportuna para el desarrollo del Callao"

Dirección Regional de Trabajo y Promoción del Empleo del Callao (DRTPEC)
 Gobierno Regional del Callao