



El 1° de mayo se conmemora en todo el mundo el Día Internacional del Trabajo en homenaje a los llamados Mártires de Chicago, grupo de sindicalistas anarquistas que fueron ejecutados en 1886 por participar en luchas reivindicatorias para conseguir una jornada de trabajo de ocho horas.

2012 - PEA OCUPADA EN LA REGIÓN CAJAMARCA SEGÚN:

PEA 1/
778 378

PEA OCUPADA
768 061

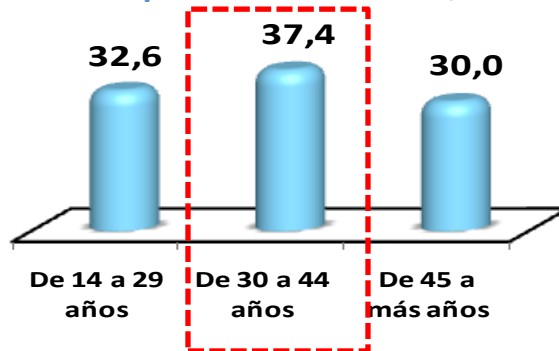
PEA
DESOCUPADA
F/
10 317

PEA
ADECUADAMENTE
EMPLEADA
464 540

PEA
SUBEMPLEADA
303 520

1/ Comprende a todas las personas en edad de trabajar que en la semana de referencia se encontraban trabajando (ocupados) o buscando activamente trabajo (desocupados).
F/ Cifras referenciales.

Grupos de edad (Porcentaje)



Grupo ocupacional (Porcentaje)

Trabajador en actividades extractivas 1/ 54,0

Profesional, técnico, gerente, administrador, funcionario y empleado de oficina 12,9

Artesano, operario y obrero jornalero 11,9

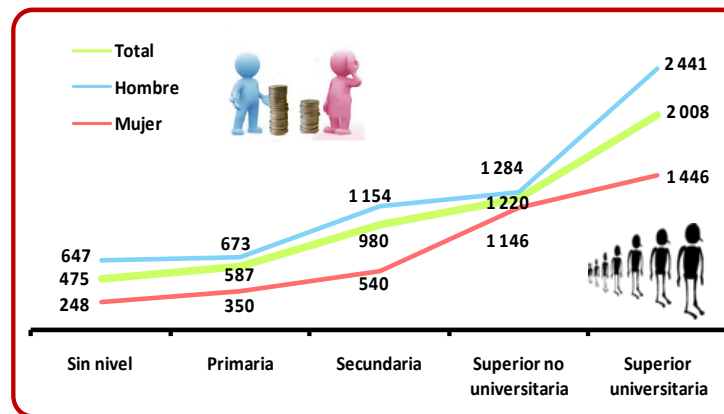
Vendedor 10,7

Trabajador de servicios y del hogar 6,9

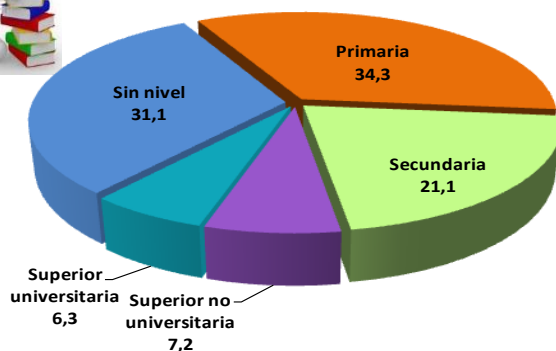
Conductor 3,6

1/ Comprende a los trabajadores que se dedican a la agricultura, ganadería, pesca y minería.

Ingreso laboral promedio mensual, por nivel Educativo concluido (Nuevos Soles)



Nivel educativo concluido



Nota: Las bases de datos han sido actualizadas con proyección de la población en base a los resultados del Censo de Población y Vivienda del 2007. En el caso del cálculo de los ingresos excluye a los Trabajadores Familiares No Remunerados (TFNR). La fuente es la misma para todos los gráficos.

Fuente: INEI - Encuesta Nacional de Hogares sobre Condiciones de Vida y Pobreza (ENAH), continua 2012.

Elaboración: DRTPE – Observatorio Socio Económico Laboral (OSEL) Cajamarca.