



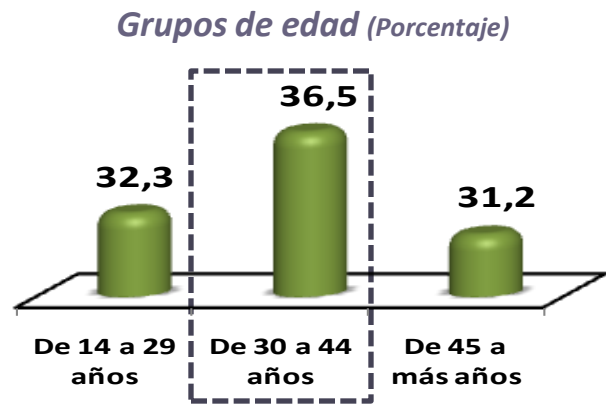
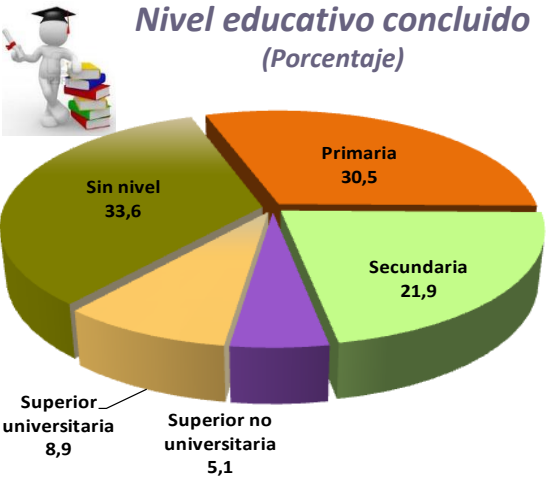
El 1° de mayo se conmemora en todo el mundo el Día Internacional del Trabajo en homenaje a los llamados Mártires de Chicago, grupo de sindicalistas anarquistas que fueron ejecutados en 1886 por participar en luchas reivindicatorias para conseguir una jornada de trabajo de ocho horas.



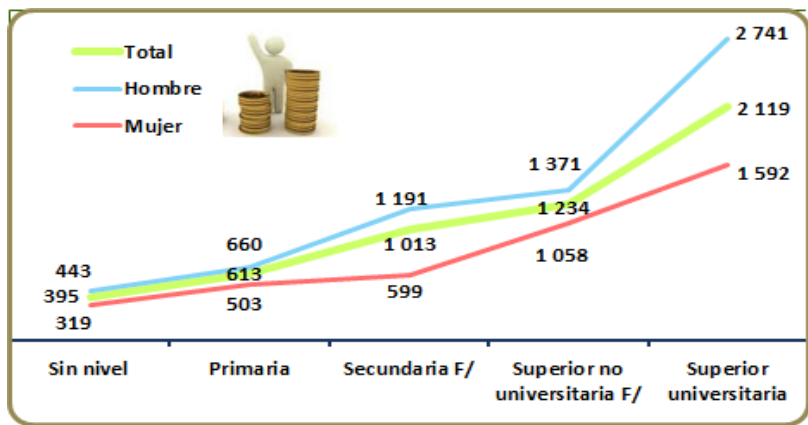
2012 - PEA OCUPADA EN LA REGIÓN HUÁNUCO SEGÚN:



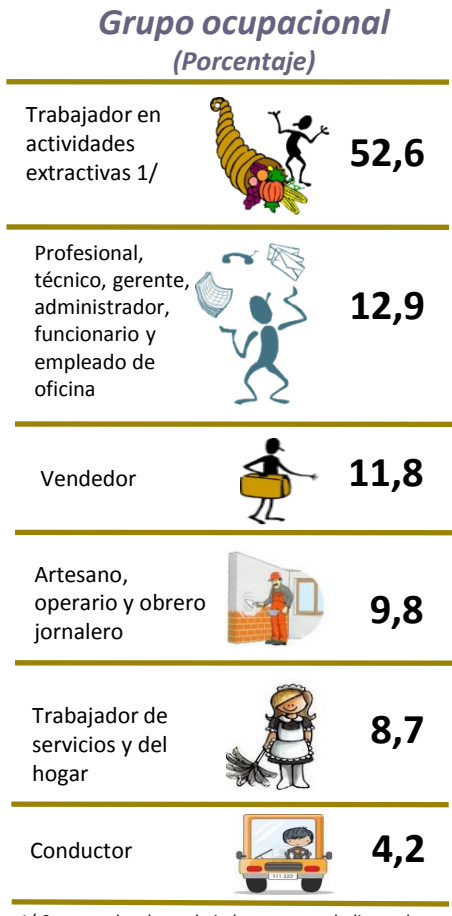
1/ Comprende a todas las personas en edad de trabajar que en la semana de referencia se encontraban trabajando (ocupados) o buscando activamente trabajo (desocupados).



Ingreso laboral promedio mensual, por nivel Educativo concluido (Nuevos Soles)



F/ Cifras referenciales en hombres.



1/ Comprende a los trabajadores que se dedican a la agricultura, ganadería, pesca y minería.

Nota: Las bases de datos han sido actualizadas con proyección de la población en base a los resultados del Censo de Población y Vivienda del 2007. En el caso del cálculo de los ingresos excluye a los Trabajadores Familiares No Remunerados (TFNR). La fuente es la misma para todos los gráficos.

Fuente: INEI - Encuesta Nacional de Hogares sobre Condiciones de Vida y Pobreza (ENAHU), continua 2012.

Elaboración: DRTPE - Observatorio Socio Económico Laboral (OSEL) Huánuco.

OBSERVATORIO SOCIO ECONÓMICO LABORAL - OSEL HUÁNUCO

Dirección: **Jr. Prolongación Bolívar 115 (2do piso) - Huánuco**
 Teléfono: **(062) 511588**
 Correo: **oselhuanuco@gmail.com**

