

**NOTA DE PRENSA N° 08-2013**

**LA CIUDAD DE PISCO LIDERÓ EL CRECIMIENTO DEL EMPLEO EN 5,7%**

Según los resultados de la Encuesta Nacional de Variación Mensual del Empleo (ENVME), aplicada a empresas privadas formales de 10 y más trabajadores; el empleo en marzo del 2013, respecto al mismo mes del año anterior, registró un crecimiento en Pisco, Chincha e Ica. Así informó, el Observatorio Socio Económico Laboral (OSEL) de la Dirección Regional de Trabajo y Promoción del Empleo de Ica.

**Ciudad de Pisco**

El empleo en esta ciudad presentó un crecimiento de 5,7% en marzo del 2013 respecto al mismo mes del año anterior, justificado por el incremento de trabajadores en las ramas de actividad económica industria manufacturera (6,9%) y transporte, almacenamiento y comunicaciones (27,8%). En la primera rama, el incremento de personal se dio en empresas dedicadas a la fabricación de harina y aceite de pescado; y a la producción y venta de fierros de construcción. En la segunda rama, el crecimiento del empleo se justificó por la mayor contratación de personal, principalmente, en empresas dedicadas al embarque y desembarque de carga de naves mercantes que arriban al puerto de Pisco.

**Ciudad de Chincha**

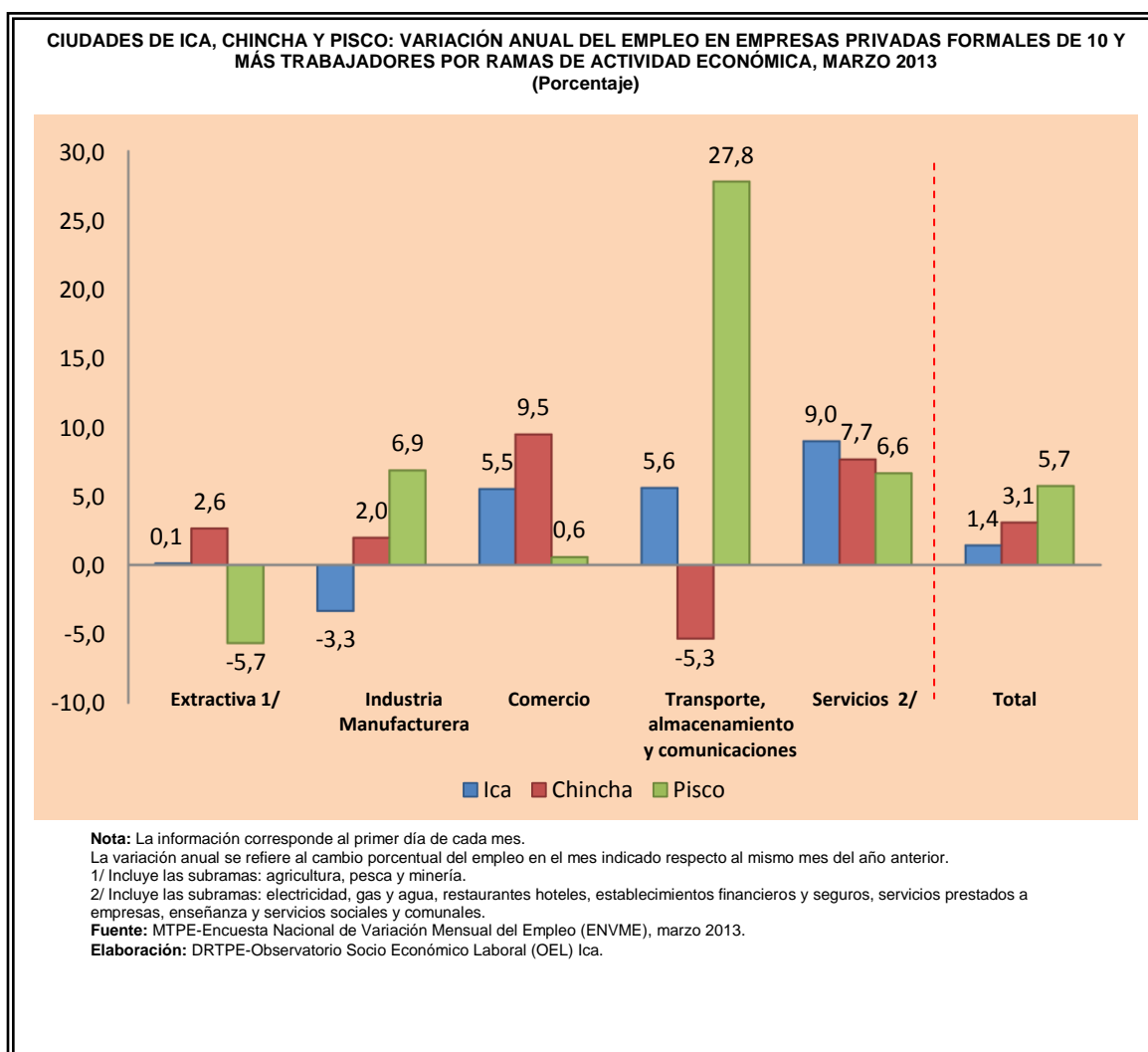
En el mes de marzo del 2013, el empleo registró una variación positiva de 3,1% con relación al mismo mes del año anterior debido, principalmente, a la mayor demanda de personal en las ramas de actividad económica extractiva (2,6%) e industria manufacturera (2,0%). En la rama extractiva, específicamente en la subrama agricultura, se contrató mayor personal para realizar labores de cosecha de espárragos y mandarinas que se comercializan en el exterior.

En la rama industria manufacturera, el incremento del empleo estuvo asociado con el mayor personal contratado en empresas que comercializan alcachofas destinadas al consumo externo, así como en empresas productoras de conservas de espárrago y alcachofa.

## Ciudad de Ica

En esta ciudad, el empleo tuvo un incremento de 1,4% en marzo del 2013 comparado con similar mes del año anterior, justificado por el mayor requerimiento de mano de obra en las ramas de actividad servicios (9,0%) y comercio (5,5%).

En la rama servicios, el crecimiento del empleo estuvo determinado por la subrama enseñanza debido a la mayor contratación de personal en instituciones de educación superior (universidades e institutos). En tanto, el mayor empleo registrado en la rama comercio se debió al aumento de trabajadores en empresas dedicadas a la venta de productos alimenticios de primera necesidad.



Agradecemos su difusión.

Ica, junio de 2013

Observatorio Socio Económico Laboral (OSEL) Ica.  
Dirección Regional de Trabajo y Promoción del Empleo Ica.