

NOTA DE PRENSA N° 11-2013

**EN 2,8%, CRECIÓ EL EMPLEO EN LA CIUDAD DE ICA**  
*Las ramas industria manufacturera y servicios generaron  
Mayores puestos de trabajo*

Según la Encuesta Nacional de Variación Mensual del Empleo (ENVME), el empleo en empresas privadas formales de 10 y más trabajadores registró un incremento en la ciudad de Ica en junio del 2013, respecto al mismo mes del año anterior; sin embargo, las ciudades de Pisco y Chincha presentaron disminuciones del empleo en el mismo periodo. Así informó, el Observatorio Socio Económico Laboral (OSEL) Ica.

### **Ciudad de Ica**

En junio del 2013, el empleo tuvo un incremento de 2,8%, con respecto al mismo mes del año anterior, justificado por el mayor requerimiento de personal en las ramas de actividad económica industria manufacturera (4,1%) y servicios (4,2%).

Por un lado, la primera rama, contribuyó al crecimiento del empleo debido a la mayor contratación de trabajadores dedicados a la cosecha de espárragos; así como también al proceso de selección, empaque, enlatado y enfrascado de espárragos y alcachofas con destino al mercado externo (Estados Unidos). Por otro lado, el incremento del empleo en la rama servicios fue impulsado por la subrama enseñanza, debido a la mayor contratación de trabajadores en los centros de educación superior.

### **Ciudad de Chincha**

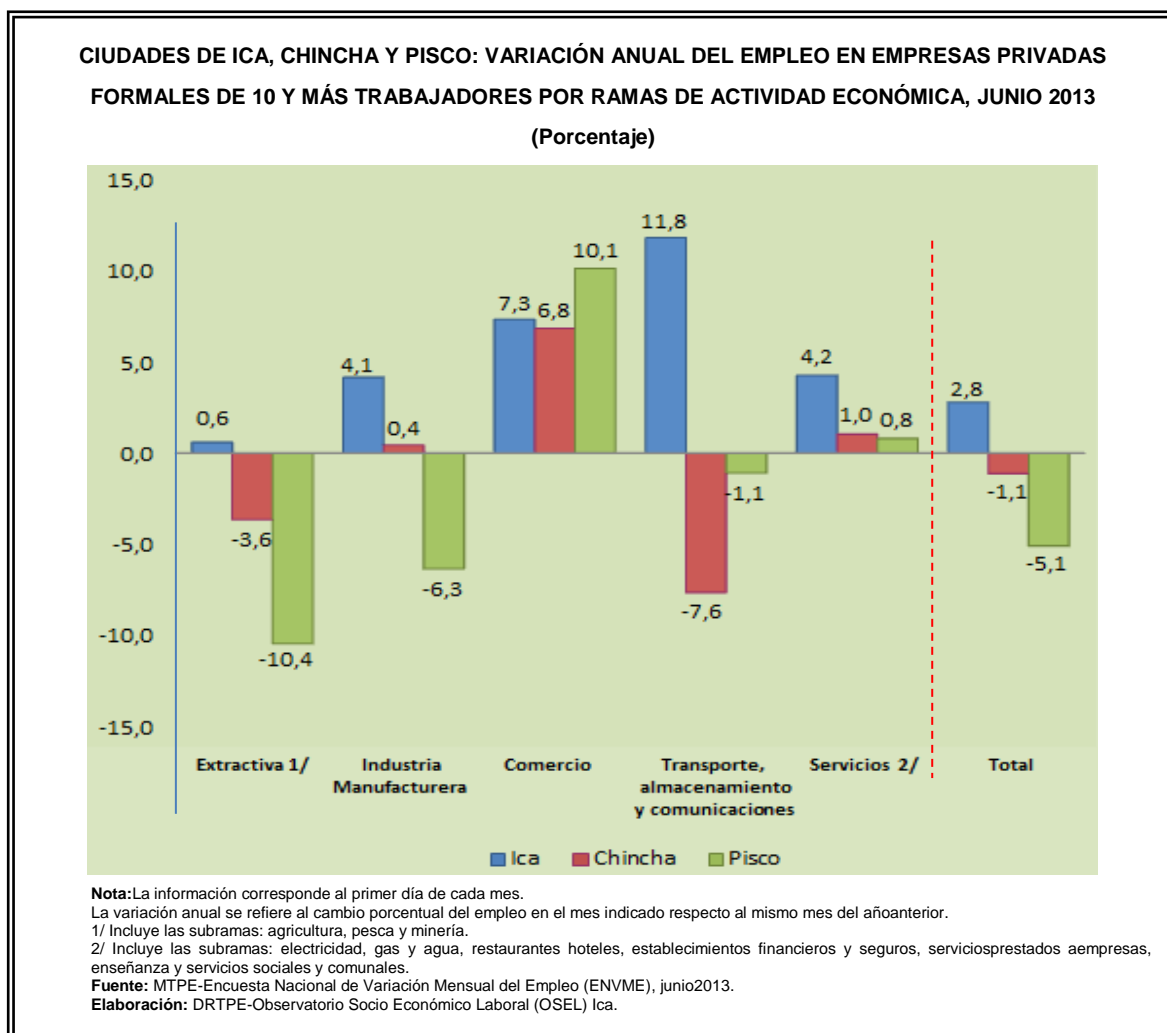
El empleo mostró una variación positiva, respecto a junio del 2012, en la rama de actividad comercio (6,8%), asociado principalmente por la mayor contratación de personal para el área de ventas en distribuidoras y comercializadoras debido al incremento en la demanda local de bebidas gaseosas, agua mineral y abarrotes.

El empleo total, en esta ciudad, tuvo una variación negativa de (-1,1%) en el mes de junio de 2013, comparado con el mismo mes del año pasado, influenciado por la disminución de trabajadores en la rama de actividad extractiva (-3,6%) específicamente en la subrama

agricultura, en las labores de cosecha de espárragos, mandarinas y palta para el mercado externo.

### **Ciudad de Pisco**

Para la ciudad de Pisco, el empleo mostró un crecimiento, respecto a junio del 2012, en la rama de actividad económica comercio (10,1%), justificado por la mayor contratación de personal dedicado a la venta de productos farmacéuticos, y a la venta de bebidas, gaseosas, agua de mesa y productos de consumo masivo. Sin embargo el empleo total registró una caída de 5,1%, respecto al mismo mes del año pasado, influenciado por la disminución de trabajadores en la rama de actividad industria manufacturera (-6,3%), debido a la menor contratación de personal en empresas dedicadas a la limpieza de óxido de barras de acero importado, y en empresas dedicadas al proceso de selección, corte, empaque y enfriado de espárragos.



Agradecemos su difusión.

Ica, setiembre de 2013

Observatorio Socio Económico Laboral (OSEL) Ica.  
Dirección Regional de Trabajo y Promoción del Empleo Ica.