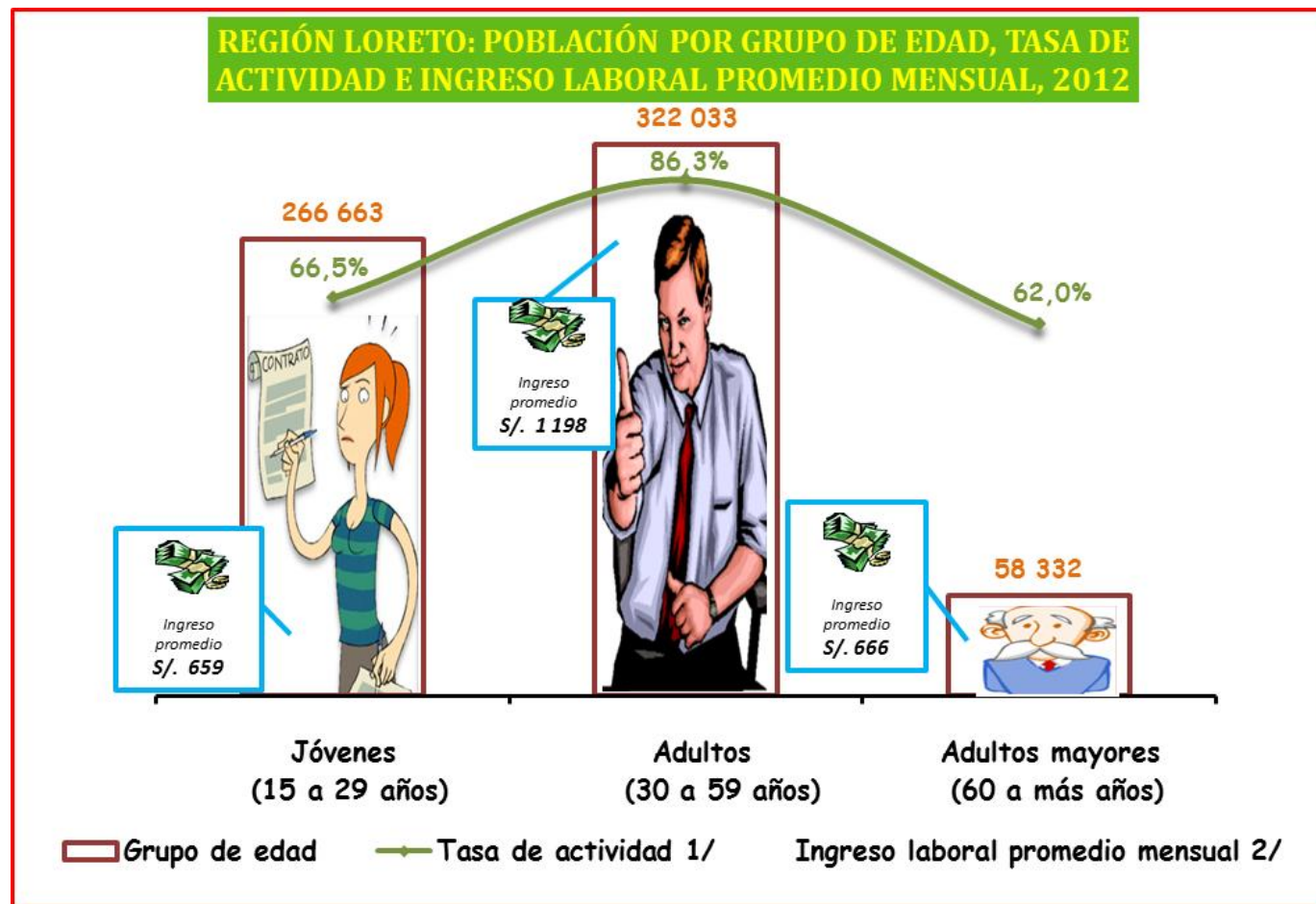


CICLO DE VIDA LABORAL EN LA REGIÓN LORETO

A lo largo de su vida laboral, el trabajador pasa por diferentes etapas, a partir de los 14 años ya se encuentran aptos para realizar actividades productivas, pasando a formar parte de la Población en edad de trabajar (PET), sin embargo, solo una parte de ellos se encuentra trabajando o buscando trabajo, ellos conforman la Población Económicamente Activa (PEA); mientras que el resto permanece como inactivo. A la proporción de la PEA respecto a la PET se conoce como Tasa de Actividad (PEA/PET).

Cada una de las etapas tiene características bien definidas en cuanto a indicadores laborales. Así, en la región Loreto, los jóvenes empiezan a integrarse al mercado laboral, motivo por el cual su tasa de actividad e ingresos laborales son menores que en adultos. Estos últimos muestran mejores ingresos laborales. Finalmente, al llegar a la etapa de adulto mayor las personas empiezan a retirarse del mercado laboral y a jubilarse, es por ello que desciende la tasa de actividad. Una característica a resaltar es el mayor ingreso que percibe los adultos mayores (S/. 666) con respecto a los jóvenes (S/. 659).



Nota: Las bases de datos han sido actualizadas con proyección de la población en base a los resultados del Censo de Población y Vivienda 2007.

1/ La tasa de actividad mide la participación de la población en edad de trabajar en el mercado de trabajo (PEA/PET).

2/ Ingreso laboral promedio mensual de la PEA ocupada, para el cálculo excluye a los trabajadores familiares no remunerados.

Fuente: INEI – Encuesta Nacional de Hogares sobre Condición de Vida y Pobreza (ENAH0) , continua 2012.

Elaboración: DRTPE – Observatorio Socio Económico Laboral (OSEL) Loreto.