



El 1° de mayo se conmemora en todo el mundo el Día Internacional del Trabajo en homenaje a los llamados Mártires de Chicago, grupo de sindicalistas anarquistas que fueron ejecutados en 1886 por participar en luchas reivindicatorias para conseguir una jornada de trabajo de ocho horas.

## 2012 - PEA OCUPADA EN LA REGIÓN PUNO SEGÚN:

PEA 1/  
783 615

PEA OCUPADA  
765 245

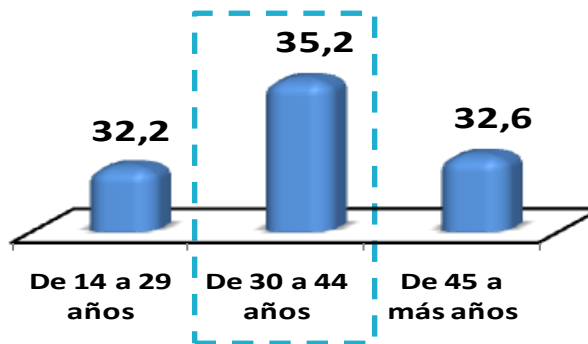
PEA  
DESOCUPADA  
F/  
18 370

PEA  
ADECUADAMENTE  
EMPLEADA  
450 950

PEA  
SUBEMPLEADA  
314 295

1/ Comprende a todas las personas en edad de trabajar que en la semana de referencia se encontraban trabajando (ocupados) o buscando activamente trabajo (desocupados).  
F/ Cifras referenciales por tener pocos casos en la muestra.

### Grupos de edad (Porcentaje)



### Grupo ocupacional (Porcentaje)

Trabajador en actividades extractivas 2/ 46,4

Vendedor 16,1

Artesano, operario y obrero jornalero 15,5

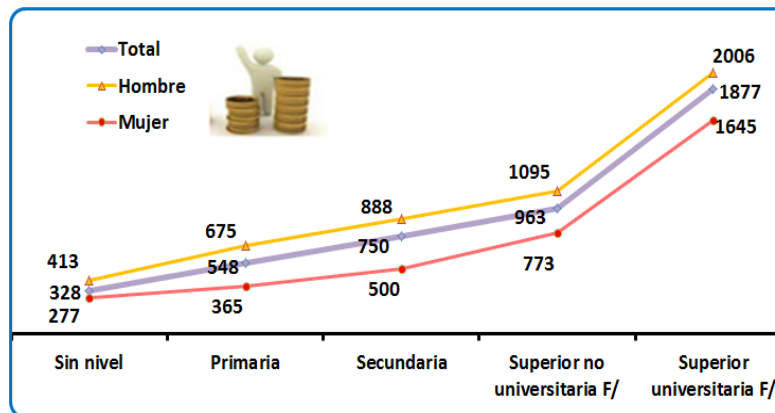
Profesional, técnico, gerente, administrador, funcionario y empleado de oficina 10,4

Trabajador de servicios y del hogar 7,6

Conductor 4,0

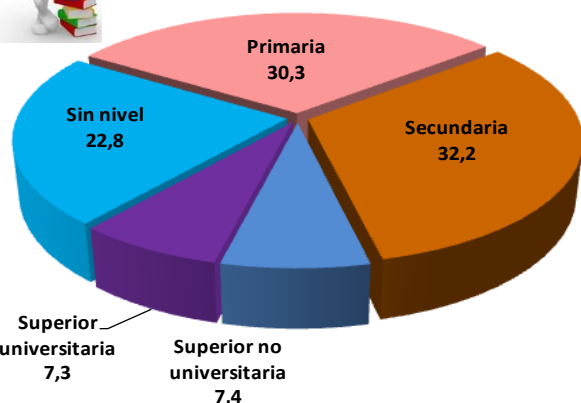
2/ Comprende a los trabajadores que se dedican a la agricultura, ganadería, pesca y minería.

### Ingreso laboral promedio mensual, por nivel Educativo concluido (Nuevos Soles)



F/ Cifras referenciales para educación superior no universitaria y para mujeres con educación superior universitaria

### Nivel educativo concluido (Porcentaje)



**Nota:** Las bases de datos han sido actualizadas con proyección de la población en base a los resultados del Censo de Población y Vivienda del 2007. En el caso del cálculo de los ingresos excluye a los Trabajadores Familiares No Remunerados (TFNR). La fuente es la misma para todos los gráficos.

**Fuente:** INEI - Encuesta Nacional de Hogares sobre Condiciones de Vida y Pobreza (ENAHO), continua 2012.

**Elaboración:** DRTPE – Observatorio Socio Económico Laboral (OSEL) San Martín.