

# “JOVENES NINI” EN LA REGION PUNO



La población de “NINIS” es el grupo de jóvenes que no estudia ni trabaja constituyen una grupo de riesgo social que merecen atención pues están propensos a caer en la drogadicción, la delincuencia, pandillaje entre otros.

Para el año 2012, en la región Puno, los jóvenes que no estudian ni trabajan, ascendió a 44 mil 400 personas.

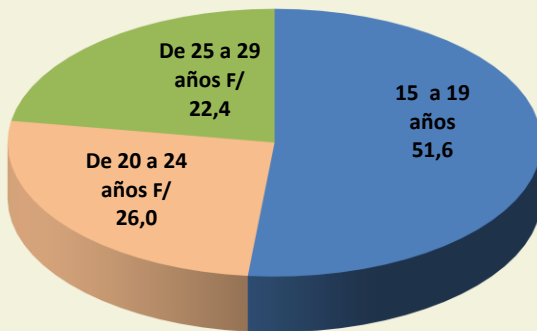


53,5%

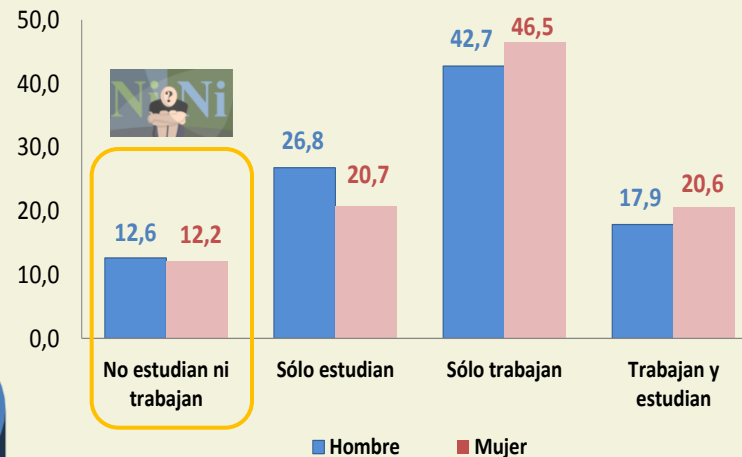


46,5%

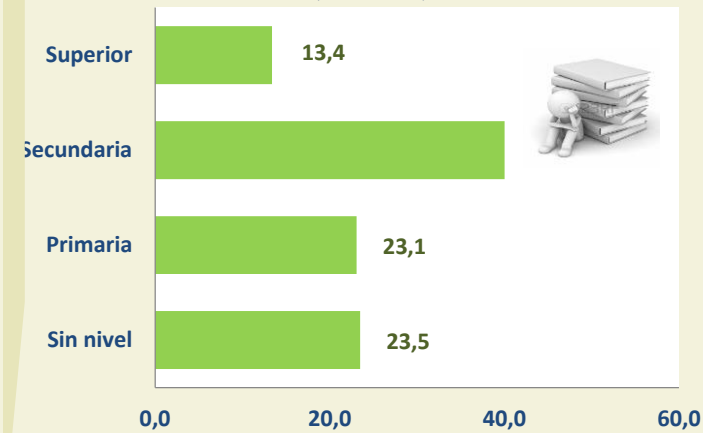
**REGIÓN PUNO: JOVENES “NINI”, JUVENIL SEGÚN RANGO DE EDAD, 2012 (Porcentaje)**



**REGIÓN PUNO: POBLACIÓN JUVENIL SEGÚN CONDICIÓN DE TRABAJO Y ESTUDIO, 2012 (Porcentaje)**



**REGIÓN PUNO: JOVENES “NINI”, SEGÚN NIVEL EDUCATIVO CULMINADO, 2012 (Porcentaje)**



**REGIÓN PUNO: JOVENES “NINI”, SEGÚN ÁREA DE RESIDENCIA (Porcentaje)**



Nota: Las bases de datos han sido actualizadas con proyección de la población en base a los resultados del Censo de Población y Vivienda 2007.

Fuente INEI-Encuesta Nacional de Hogares (ENAHO), continua 2012

F/ Cifras referenciales

Elaboración: DRTPE - Observatorio Socio Económico Laboral (OSEL) Puno.